

pro clima

Winddichtung außen 2022/23



UNTERDECKUNG

UNTERDACH

WAND

Sichere Lösungen für die Winddichtung der Gebäudehülle



Unterdeckung

SOLITEX MENTO

Unterdeck-System mit aktivem Feuchttransport: Schützt vor Wind und hält das Bauteil trocken



Seite 16



SOLITEX UM

Unterdeck-System für erhöhten Schall- und Feuchteschutz unter Metalleindeckungen

Seite 18

Wand

SOLITEX FRONTA

Alle Wandschalungs-Systeme für vorgehängte Fassaden



ab Seite 30

zum Beispiel:
SOLITEX FRONTA QUATTRO FB
Wandschalungs-System für Lückenschalungen



Brandklasse B

Seite 32



Unterdach

SOLITEX WELDANO 3000

Diffusionsoffenes Unterdach-System für Unterdächer wasserdicht oder regensicher nach ZVDH bzw. SIA/Gebäudehülle CH



Seite 22



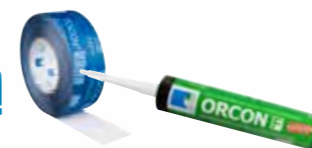
Seite 28

SOLITEX ADHERO

System mit vollflächig selbstklebender Luftdichtungs- und Witterungsschutzbahn

Zwei Allrounder für innen und außen

Kleband
TESCON® Vana



Anschlusskleber
ORCON®



pro clima SOLITEX Systeme

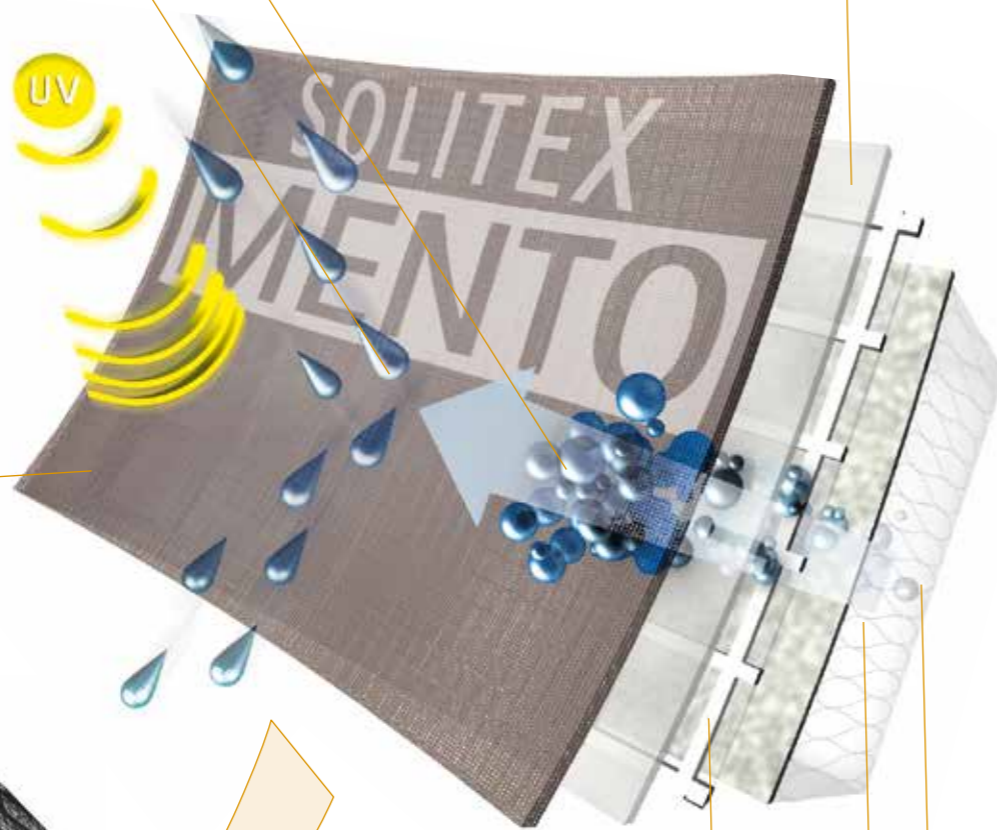
Bester Schutz für Dach und Wand

Sorgt für sichere Bauteile:
Hochdiffusionsoffen und maximal
schlagregendicht

Trockene Bauteile: porenfreie TEEE-
Funktions-Membran transportiert
Feuchte aktiv nach außen ab

Dauerhafter Schutz durch
höchste Alterungs- und
Hitzebeständigkeit der
TEEE-Membran

Maximal flexible Bauzeiten-
planung durch bis zu
6 Monate Freibewitterung

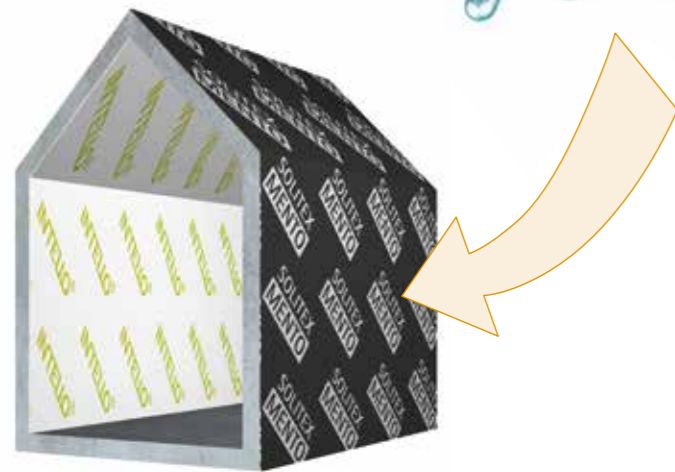


SOLITEX MENTO PLUS /
ULTRA: Äußerst robust durch
Armierung: geeignet für
Einblasdämmstoffe

Optimale Dämmwirkung
durch Winddichtung

Hoher Bauwerksschutz
während der Bauphase:
Geeignet als Behelfsdeckung /
Bauzeitabdichtung

SOLITEX MENTO ULTRA:
Hoher Arbeitsschutz auch
bei großformatigen Dach-
ziegeln entsprechend den
Anforderungen der DIN 4426
»Einrichtungen zum Schutz
gegen Absturz auf Dächern«



Auf uns können Sie zählen – pro clima Gewährleistung

Auf die Qualität, die Dauerhaftigkeit und die zuverlässige Funktion des pro clima Systems können Sie sich verlassen. Im Fall der Fälle stehen wir Ihnen mit einer umfangreichen, transparenten und fairen Gewährleistung zur Seite:

- › Umfangreiche Leistung im Schadensfall
- › Im pro clima System doppelt so langer Gewährleistungszeitraum wie gesetzlich gefordert
- › Inklusive Ausbau, Entsorgung, Materialersatz und Wiedereinbau

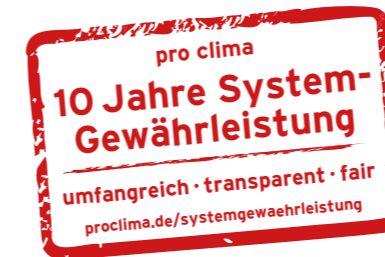
Für das gesamte pro clima Luftdichtungssystem und die einzelnen pro clima Bauprodukte in Kombination aller zugelassener Wärmedämmstoffe sowie für das SOLITEX Steildach- und Wandabdichtungssystem übernehmen wir:

10 Jahre Gewährleistung

... wenn die Verarbeitung der Produkte ausschließlich in Kombination mit pro clima Standardprodukten erfolgt, soweit für die Anwendung Produkte im pro clima System angeboten werden.

6 Jahre Gewährleistung

... wenn die Verarbeitung der Produkte in Kombination mit Produkten Dritter erfolgt.



Detaillierte Informationen
zur Systemgewährleistung
finden Sie hier:

[proclima.de/
systemgewaehrleistung](https://proclima.de/systemgewaehrleistung)

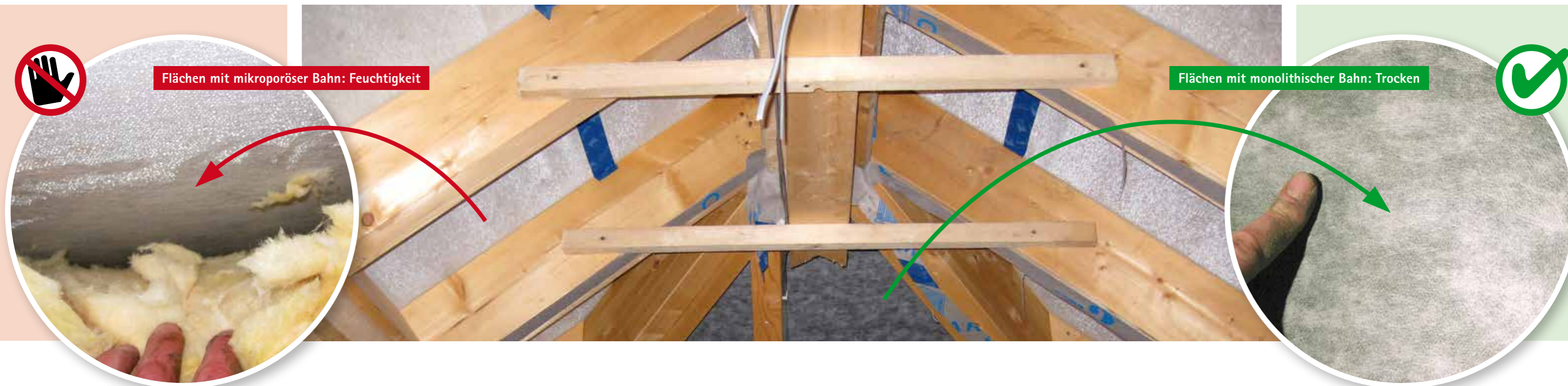


SCAN IT





Ein Dach, gleiche Bedingungen, unterschiedliche Leistung

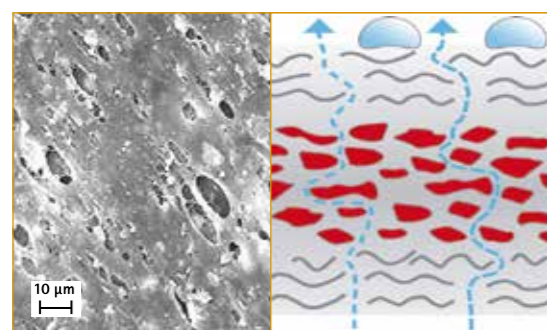


Flächen mit mikroporöser Bahn: Feuchtigkeit

Flächen mit monolithischer Bahn: Trocken

Herkömmliche Technik: Mikroporen-Bahn

Kein aktiver Feuchtetransport > nasse Konstruktion



Mikroskopische Aufnahme einer herkömmlichen Unterdeckbahn. Poröse Bahnen lassen Feuchte durch Strömung entweichen. Sie bieten durch die Poren nur durchschnittliche Sicherheiten bei Diffusion und Schlagregendichtheit.

Mikroporen im Funktionsfilm:

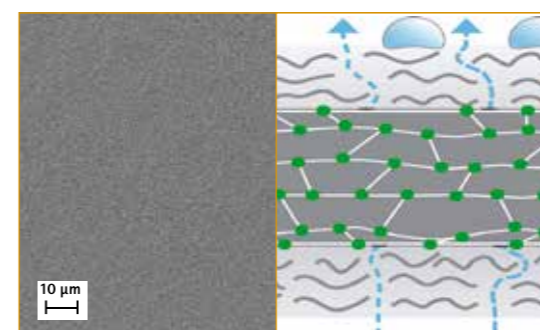
- ✘ Herkömmliche Sicherheiten gegen Schlagregen
- ✘ Passiver Feuchtetransport
- ✘ Großes Dampfdruckgefälle erforderlich
- ✘ Feuchte Bahn wird diffusionsdichter



Bei herkömmlichen PP-Bahnen mit Mikroporen gelangt der Wasserdampf durch winzige Löcher nach außen. Muss viel Dampf hindurch, kann sich ein Feuchtfilm an der Innenseite der Bahn bilden. Folge: Die Bahn wird dichter, Schäden drohen. Der Feuchtetransport nach außen ist ein passiver Vorgang, der nur funktioniert, wenn ein relativ hohes Dampfdruckgefälle anliegt. In modernen, hochgedämmten Konstruktionen ist dies nicht immer zu erreichen. Schutz vor Wasser von außen besteht, weil Wassertropfen zu groß sind und aufgrund ihrer Oberflächenspannung nicht durch die Poren gelangen können. Bei Schlagregen oder wenn Holzinhaltsstoffe oder Lösemittel die Oberflächenspannung herabsetzen, können jedoch erhebliche Mengen Wasser in die Wärmedämmung eindringen und Schimmelbildung und Schäden an der Konstruktion verursachen.

Porenfreie SOLITEX-MENTO Membran für mehr Sicherheit

Aktiver Feuchtetransport > trockene Konstruktion, keine Kondensation



Gleiche Vergrößerung einer monolithischen, porenfreien SOLITEX Membran. Die monolithische Membran ermöglicht zuverlässig aktive Diffusion und besonders hohe Schlagregendichtheit.

Porenfreie SOLITEX Membran:

- ✓ Maximale Sicherheiten gegen Schlagregen
- ✓ Wassersäule bis zu 10.000 mm
- ✓ Aktiver Feuchtetransport
- ✓ Minimales Dampfdruckgefälle erforderlich
- ✓ Feuchte Bahn wird diffusionsoffener
- ✓ Kein Zelteffekt
- ✓ Als Behelfsdeckung einsetzbar



Porenfreie Bahnen transportieren Feuchte aktiv nach außen – je mehr ansteht, desto schneller. Ihr Diffusionswiderstand sinkt. Für den Transport ist nur ein minimales Dampfdruckgefälle erforderlich. Die besondere Schlagregensicherheit entsteht, weil keine Poren vorhanden sind. Hohe Aufprallgeschwindigkeiten oder reduzierte Oberflächenspannung von Wassertropfen sind im SOLITEX Unterdeck-System unproblematisch.



Winddichtung außen

Unterdeckung

SOLITEX MENTO



100 Jahre Klebkraft – Sichere Verbindung ein Bauteilleben lang



Luftdichtung innen und Winddichtung außen müssen zuverlässig verklebt werden. Das gilt sowohl für die Verklebung der Bahnen untereinander, als auch für deren Anschlüsse an Durchdringungen und an angrenzenden Bauteilen.

Die Verklebung ist wichtig, weil die beiden Ebenen dafür sorgen, dass eine Wärmedämmkonstruktion effizient wirkt und gleichzeitig vor Bauschäden und Schimmel geschützt wird. Das Ganze soll natürlich dauerhaft funktionieren – am besten ein Bauteilleben lang, also mindestens 50 Jahre. Im Markt finden sich allerdings extrem unterschiedliche Qualitäten – leider auch einige kaum funktionsfähige.

Aber wie ein gutes Klebeband finden? Um hier mehr Sicherheit zu geben, haben wir die pro clima Klebebänder TESCON VANA, TESCON No.1, UNI TAPE und den Anschlusskleber ORCON F unabhängig von der Hochschule Kassel prüfen lassen. Nur den vier pro clima Klebematerialien bescheinigt der Test 100 Jahre lange Funktion und Klebkraft. Das ist weltweit einzigartig. Konstruktionen bleiben damit langfristig sicher.



100 JAHRE KLEBKRAFT
✓ erfolgreich getestet
✓ weltweit einzigartig
TESCON VANA - TESCON No.1 - UNI TAPE - ORCON F
proclima.de/100jahre

Sicher auch bei Feuchtigkeit

Dampfbremsen oder Unterdeckbahnen können beim Einbau schon mal feucht oder sogar nass werden. Regenschauer oder Kondensat auf Bauteiloberflächen gehören zum Baustellenalltag einfach dazu. Wer bei der Haltbarkeit von Verklebungen und beim Arbeitsablauf keine Kompromisse eingehen möchte, ist mit den TESCON Klebebändern gut beraten. Der wasserfeste pro clima SOLID-Acrylat-Kleber gewährleistet zuverlässige Verklebungen innen und außen – sogar bei Regen und Nässe.

Mehr zum Thema



Schluss mit den Mythen: Woran Sie ein gutes Klebeband erkennen
procli.ma/hlby



So funktionieren Klebebänder: Filmbeitrag vom BauSlam
procli.ma/ssrh

Sichere Verbindung ein Bauteilleben lang **WISSEN Seite 311**



Winddichtung außen

Unterdeckung

SOLITEX MENTO



Sicherheit auch bei viel Nässe und Feuchte

Der wasserfeste SOLID-Kleber von pro clima sorgt für eine schnelle und dauerhafte Verbindung mit dem Untergrund – sowohl im Innen- als auch im Außenbereich. Fugen sind sofort belastbar und dicht. Das ermöglicht

- eine sichere Luftdichtung auch bei erhöhter Feuchtigkeit – wie z.B. in der Bauphase durch Putz oder Estrich sowie
- eine sichere Winddichtung an Dach und Fassade, auch bei Regen und Nässe



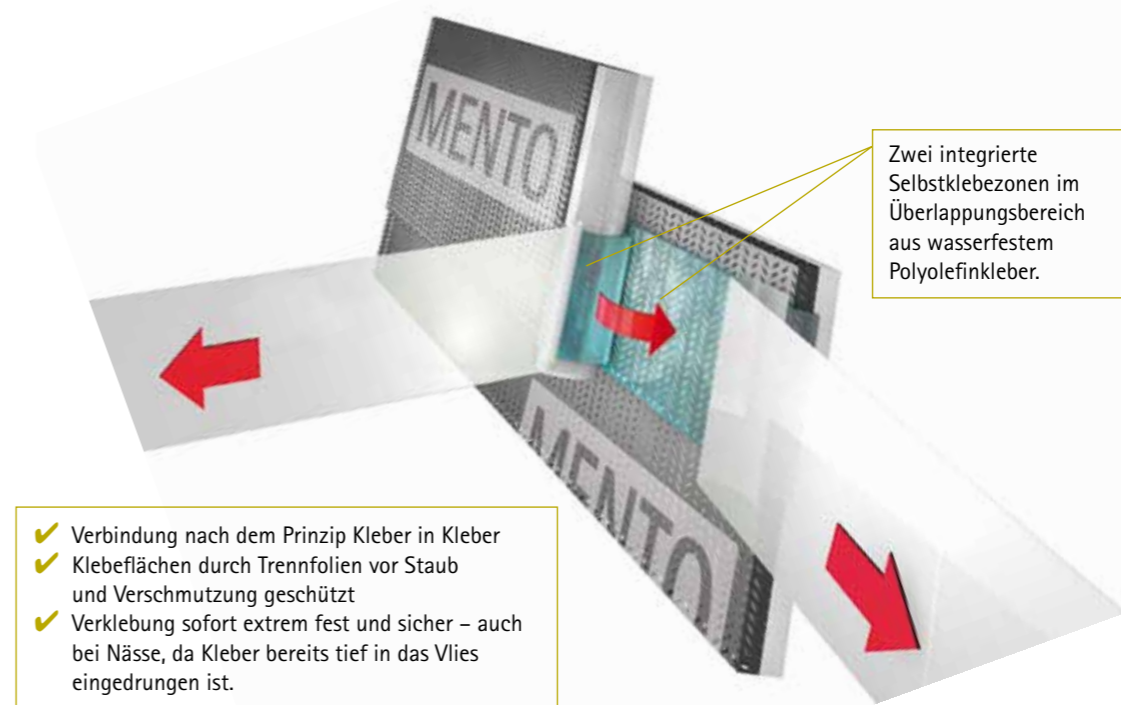
TESCON VANA wird unter Wasser mit der Unterdeckbahn SOLITEX MENTO verklebt. Beim anschließenden Belastungstest reißt das Vlies der Unterdeckbahn in sich auf (Untergrundbruch). Die Klebeverbindung hält.

Video



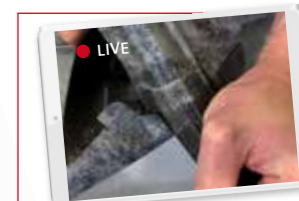
oder abrufbar unter:
vimeo.com/503067958

Schneller sicher dicht mit der pro clima connect-Technologie



- ✓ Verbindung nach dem Prinzip Kleber in Kleber
- ✓ Klebeflächen durch Trennfolien vor Staub und Verschmutzung geschützt
- ✓ Verklebung sofort extrem fest und sicher – auch bei Nässe, da Kleber bereits tief in das Vlies eingedrungen ist.

Video



oder abrufbar unter:
vimeo.com/503096028

Hinweis

pro clima connect-Technologie ist auch integriert

- in die Außendichtungssysteme für Dach und Wand der SOLITEX Serie
- in die INTESANA und DA Luftdichtungssysteme für die Aufdachdämmung





Zuordnung von regensichernden Zusatzmaßnahmen bei Dacheindeckungen aus Dachziegeln oder Dachsteinen mit pro clima Winddichtungsbahnen nach ZVDH

Durch die Fugen von Dacheindeckungen kann Wasser in die Dachkonstruktion eindringen. Das kann z. B. Regen unter Winddruck oder Schmelzwasser sein, aber auch kurzfristig bei Bruch einzelner Dachziegel/-steine passieren. Um dieses Wasser sicher abzuleiten, brauchen schuppenförmige Dacheindeckungen als eine zweite wasserführende Ebene.

Tabelle 1: Regensichernde Zusatzmaßnahmen, Klassen nach ZVDH-Regelwerk

Klasse	Ausführung	Diagramm
6	Unterspannung (lose überlappend) Zusatzmaßnahme aus ausreichend wasserundurchlässigen Bahnen ohne flächige Unterlage. Unterspannbahnen (USB) können gespannt oder mit planmäßigem Durchhang verlegt werden.	
5	Überlappte oder verfalzte Unterdeckung (lose überlappend) Zusatzmaßnahme aus ausreichend wasserundurchlässigen Bahnen auf einer ausreichend tragfähigen Unterlage. Unterdeckbahnen (UDB) müssen auf einer Unterlage aufliegen, z. B. formstabile Wärmedämmung oder Schalung.	
4	Nahtgesicherte Unterspannung oder Unterdeckung Stöße und Nähte regensicher verklebt	
3	Naht- und perforationsgesicherte Unterdeckung Stöße und Nähte regensicher verklebt, Maßnahme unterhalb der Konterlatte zur Abdichtung der Nageldurchdringungen, z. B. Nageldichtband	
2	Regensicheres Unterdach Ein Unterdach ist eine Zusatzmaßnahme aus wasserdichten Werkstoffen auf einer ausreichend tragfähigen Unterlage. Das Unterdach wird über die ganze Fläche homogen dicht ausgeführt. Eingeschlossen dabei sind die Naht- und Stoßverbindungen der einzelnen Unterdachbahnen untereinander, die werkstoffgerecht und wasserdicht verklebt oder verschweißt werden müssen, sowie die Ausführung aller Durchdringungen, Einfassungen und Einbauteile. Konterlatten werden nicht eingebunden, Maßnahme unterhalb der Konterlatte zur Abdichtung der Nageldurchdringungen, z. B. Nageldichtband.	
1	Wasserdichtes Unterdach Ausführung wie regensicheres Unterdach jedoch mit Einbindung der Konterlatten in die Abdichtungsebene	



Unterdachkategorien nach SIA 232/1 – Welche Bahn sollte bei welcher Beanspruchung eingesetzt werden?

Deckungssystem, Bezugshöhe h_0 , Neigung und Länge eines Daches (Sparrenlänge) sowie die äusseren klimatischen Einflüsse stellen unterschiedliche Anforderungen an die Wasserdichtheit des Unterdaches. Nach Material und Ausführung werden unterschieden:

Unterdach für normale Beanspruchung

- Unterdachbahnen mit überlappten oder winddicht verklebten Stößen (sowie Unterdeckplatten geschuppt oder verfalzt gestossen)
- Muss für frei abfließendes Wasser dicht sein

SOLITEX MENTO PLUS
Seite 16

Unterdach für erhöhte Beanspruchung

- Unterdachbahnen oder Unterdeckplatten mit wasserdicht verklebten Stößen oder Fugen
- Dicht bei Stauwasser < 50 mm Stauhöhe. Dies ist die am häufigsten gewählte Beanspruchungsgruppe für Dächer mit Wärmedämmung z. B. über ausgebauten Dachgeschossen.
- Für die Zulassung zu dieser Kategorie ist zusätzlich eine bestandene Nahtprüfung notwendig. Bei pro clima ist die Stossverklebung sowohl mit der – connect-Verbindung als auch mit TESCON VANA zulässig.

SOLITEX MENTO 3000
SOLITEX MENTO 5000
Seite 16

Unterdach für ausserordentliche Beanspruchung

- Unterdachbahnen homogen verschweisst
- Muss bei Stauwasser > 50 mm Stauhöhe gegen den zu erwartenden hohen Wasserdruck dicht sein. Es wird erforderlich bei:
 - Bezugshöhen $h_0 > 800$ m (siehe Grafik unten).
 - wenig geneigten Dächern unter 14° .
 - bei Anschlüssen an innenliegende Rinnen.
 - auf Teilflächen oberhalb grösserer Dachaufbauten wie z. B. Lukarnen mit negativem Gefälle.

SOLITEX WELDANO
Seite 22

Bezugshöhe h_0 für die Wahl von Unterdächern für ausserordentliche Beanspruchung



Anhang D
Annexe
Appendice
Anness

Bezugshöhe h_0
Altitude de référence h_0
Altitudine di riferimento h_0
Reference height h_0

(nicht anwendbar auf Bauwerke über 2000 m Meereshöhe)
(non applicable pour les constructions situées au-dessus de 2000 m d'altitude)
(non applicabile a costruzioni ubicate sopra 2000 m sul mare)
(non applicable for construction works at heights greater than 2000 m)

SIA 261: 2014, Anhang D, © 2017 SIA Zürich



Tabelle 2: Zuordnung der regensichernden Zusatzmaßnahmen bei Dacheindeckungen aus Dachziegeln oder Dachsteinen mit pro clima SOLITEX-Bahnen in Abhängigkeit der erhöhten Anforderungen nach ZVDH-Regelwerk

zusätzliche erhöhte Anforderungen				
Unterschreitung der RDN	keine weitere erhöhte Anforderung	eine weitere erhöhte Anforderung	zwei weitere erhöhte Anforderung	drei weitere erhöhte Anforderung 1)
Keine Unterschreitung	Klasse 6 Unterspannung (lose überlappend) SOLITEX MENTO 1000, 3000, 5000, PLUS, ULTRA > Seite 16	Klasse 6 Unterspannung (lose überlappend) SOLITEX MENTO 1000, 3000, 5000, PLUS, ULTRA > Seite 16	Klasse 5 überlappte oder verfalzte Unterdeckung SOLITEX MENTO 1000, 3000, 5000, PLUS, ULTRA > Seite 16	Klasse 4 nahtgesicherte Unterspannung oder Unterdeckung > Stöße und Nähte regensicher verklebt SOLITEX MENTO connect Bahnen in der Qualität 1000, 3000, 5000, PLUS oder ULTRA ²⁾ > Seite 16
bis 4° Unterschreitung	Klasse 4 nahtgesicherte Unterspannung oder Unterdeckung -> Stöße und Nähte regensicher verklebt SOLITEX MENTO connect Bahnen in der Qualität 1000, 3000, 5000, PLUS oder ULTRA ²⁾ > Seite 16	Klasse 4 nahtgesicherte Unterspannung oder Unterdeckung > Stöße und Nähte regensicher verklebt SOLITEX MENTO connect Bahnen in der Qualität 1000, 3000, 5000, PLUS oder ULTRA ²⁾ > Seite 16	Klasse 3 naht- und perforationsgesicherte Unterspannung oder Unterdeckung > Stöße und Nähte regensicher verklebt sowie Nageldichtung unter Konterlatte SOLITEX MENTO connect Bahnen in der Qualität 1000, 3000, 5000, PLUS oder ULTRA ²⁾ > Seite 16 Jeweils zzgl. Nageldichtband TESCON NAIDECK oder TESCON NAIDECK mono	Klasse 3 naht- und perforationsgesicherte Unterspannung oder Unterdeckung > Stöße und Nähte regensicher verklebt sowie Nageldichtung unter Konterlatte SOLITEX MENTO connect Bahnen in der Qualität 1000, 3000, 5000, PLUS oder ULTRA ²⁾ > Seite 16 Jeweils zzgl. Nageldichtband TESCON NAIDECK oder TESCON NAIDECK mono
über 4° bis 8° Unterschreitung	Klasse 3 naht- und perforationsgesicherte Unterspannung oder Unterdeckung > Stöße und Nähte regensicher verklebt sowie Nageldichtung unter Konterlatte SOLITEX MENTO connect Bahnen in der Qualität 1000, 3000, 5000, PLUS oder ULTRA ²⁾ > Seite 16 Jeweils zzgl. Nageldichtband TESCON NAIDECK oder TESCON NAIDECK mono	Klasse 3 naht- und perforationsgesicherte Unterspannung oder Unterdeckung > Stöße und Nähte regensicher verklebt sowie Nageldichtung unter Konterlatte SOLITEX MENTO connect Bahnen in der Qualität 1000, 3000, 5000, PLUS oder ULTRA ²⁾ > Seite 16 Jeweils zzgl. Nageldichtband TESCON NAIDECK oder TESCON NAIDECK mono	Klasse 3 naht- und perforationsgesicherte Unterspannung oder Unterdeckung > Stöße und Nähte regensicher verklebt sowie Nageldichtung unter Konterlatte SOLITEX MENTO connect Bahnen in der Qualität 1000, 3000, 5000, PLUS oder ULTRA ²⁾ > Seite 16 Jeweils zzgl. Nageldichtband TESCON NAIDECK oder TESCON NAIDECK mono	Klasse 3 naht- und perforationsgesicherte Unterspannung oder Unterdeckung > Stöße und Nähte regensicher verklebt sowie Nageldichtung unter Konterlatte SOLITEX MENTO connect Bahnen in der Qualität 1000, 3000, 5000, PLUS oder ULTRA ²⁾ > Seite 16 Jeweils zzgl. Nageldichtband TESCON NAIDECK oder TESCON NAIDECK mono
über 8° bis 12° Unterschreitung	Klasse 2 Regensicheres Unterdach > Bahnenüberlappungen und Anschlüsse homogen verschweißt, Konterlatte nicht in die Abdichtungsebene eingebunden jedoch mit Nageldichtung SOLITEX WELDANO ³⁾ > Seite 22 Zzgl. Nageldichtband TESCON NAIDECK oder TESCON NAIDECK mono	Klasse 2 Regensicheres Unterdach > Bahnenüberlappungen und Anschlüsse homogen verschweißt, Konterlatte nicht in die Abdichtungsebene eingebunden jedoch mit Nageldichtung SOLITEX WELDANO ³⁾ > Seite 22 Zzgl. Nageldichtband TESCON NAIDECK oder TESCON NAIDECK mono	Klasse 1 Wasserdichtes Unterdach -> Bahnenüberlappungen und Anschlüsse homogen verschweißt, Konterlatte in die Abdichtungsebene eingebunden SOLITEX WELDANO ³⁾ > Seite 22 zzgl. Einbinden der Konterlatte mit SOLITEX WELDANO-S	Klasse 1 Wasserdichtes Unterdach > Bahnenüberlappungen und Anschlüsse homogen verschweißt, Konterlatte in die Abdichtungsebene eingebunden SOLITEX WELDANO ³⁾ > Seite 22 zzgl. Einbinden der Konterlatte mit SOLITEX WELDANO-S

Hinweise

Kopf- und Querstöße sind generell wasserführend zu verkleben (auch dann, wenn keine Anforderung zur Stoßverklebung entsprechend o.a. Tabelle besteht).

1) Bei mehr als drei zusätzlichen erhöhten Anforderungen, ist nach ZVDH-Regelwerk die Zusatzmaßnahme des nächst höheren Lastfalls zu empfehlen.

2) Alternativ zu den connect-Varianten der Bahnen (mit integrierten Selbstklebezonen), können die Überlappungsstöße auch mit geeignetem pro clima Klebeband (z. B. TESCON VANA) verklebt werden.

3) Da die Verwendung diffusionsoffener, homogen verschweißbarer Unterdachbahnen für den Einsatz als regensicheres oder wasserdichtes Unterdach im ZVDH-Regelwerk noch nicht formuliert ist, ist die Ausführung mit der Unterdachbahn pro clima SOLITEX WELDANO zwischen Auftraggeber und Auftragnehmer gesondert (einzelvertraglich) zu vereinbaren.

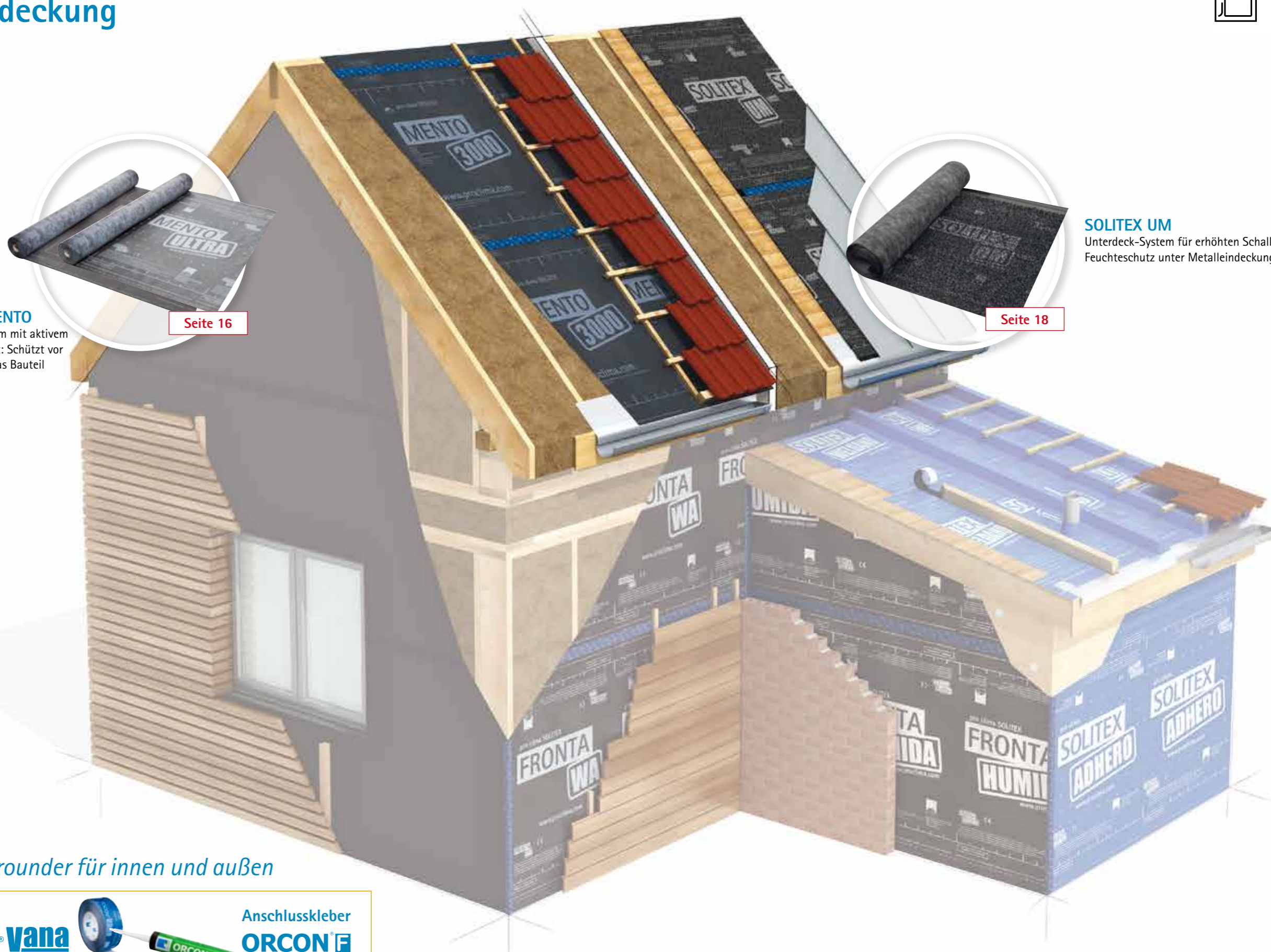
Oder schnell und einfach online ermitteln



de.proclima.com/
winddichtung-aussen/dach



Unterdeckung



SOLITEX MENTO

Unterdeck-System mit aktivem Feuchttransport: Schützt vor Wind und hält das Bauteil trocken

Seite 16

SOLITEX UM

Unterdeck-System für erhöhten Schall- und Feuchteschutz unter Metalleindeckungen

Seite 18

Zwei Allrounder für innen und außen

Klebeband

TESCON® **vana**



Anschlusskleber

ORCON®



Winddichtung außen

Unterdeckung

SOLITEX MENTO



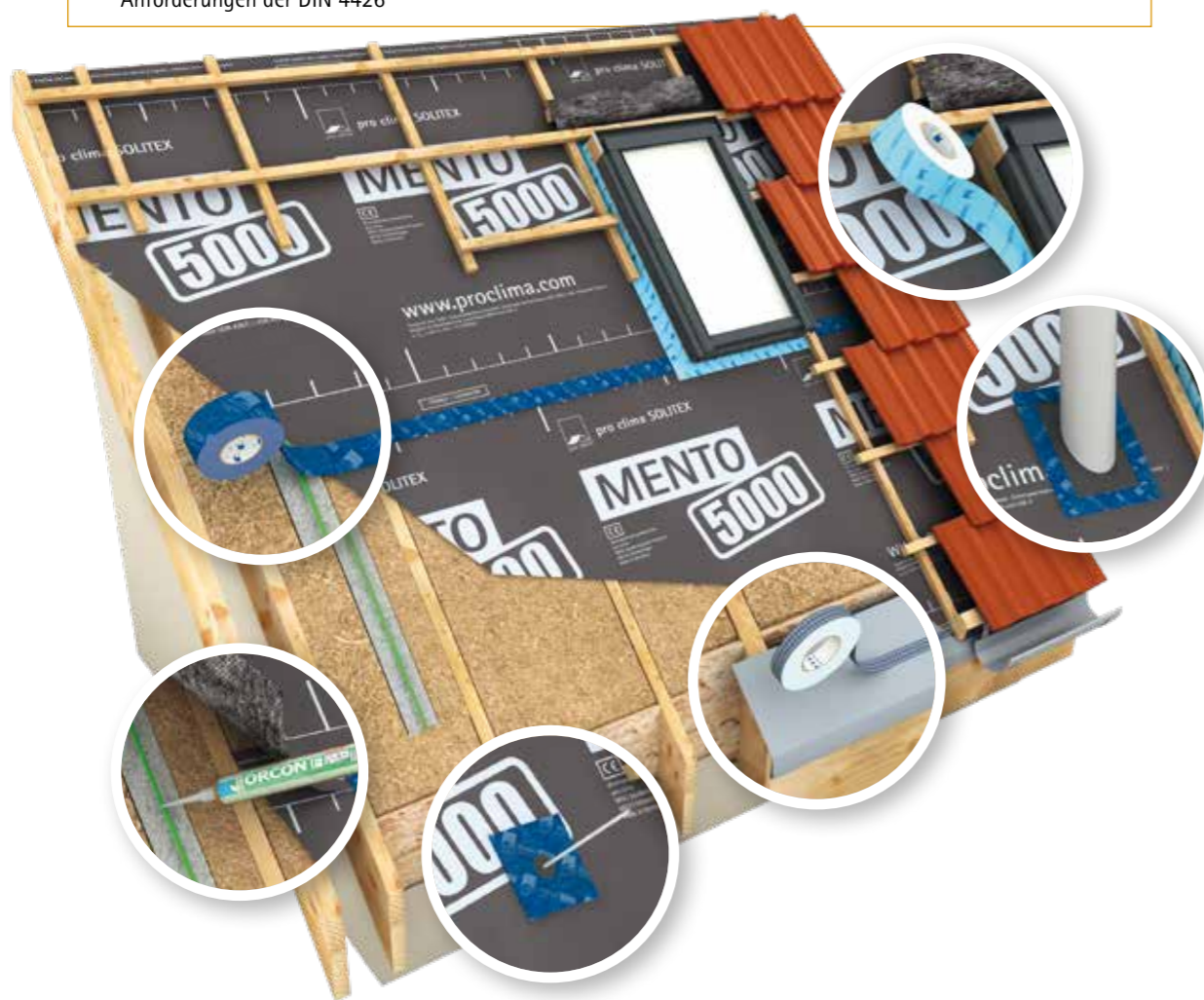
Die SOLITEX MENTO® Familie

Leichte bis schwere oder armierte Unterdeck- / Unterspannbahn, connect-Variante mit Selbstklebezonen

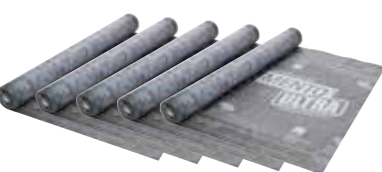
Hochdiffusionsoffene, feuchteaktive Unterdeck- und Unterspannbahnen für die Verlegung auf Schalungen, MDF- und Holzfasernerdeckplatten sowie auf Wärmedämmstoffen aller Art. Für Behelfsdeckungen geeignet.

Vorteile

- ✓ Maximal flexible Bauzeitenplanung durch bis zu 6 Monate Freibewitterung
- ✓ Sorgt für sichere Bauteile: Hochdiffusionsoffen und maximal schlagregendicht
- ✓ Trockene Bauteile: porenfreie TEEE-Funktions-Membran transportiert Feuchte aktiv nach außen ab
- ✓ Dauerhafter Schutz durch höchste Alterungs- und Hitzebeständigkeit der TEEE-Membran
- ✓ Hoher Bauwerksschutz während der Bauphase: Geeignet als Behelfsdeckung / Bauzeitabdichtung
- ✓ SOLITEX MENTO PLUS / ULTRA: Äußerst robust durch Armierung: geeignet für Einblasdämmstoffe
- ✓ SOLITEX MENTO ULTRA: Hoher Arbeitsschutz auch bei großformatigen Dachziegeln entsprechend den Anforderungen der DIN 4426



System-Kernbausteine



SOLITEX MENTO Familie
Schützt Bauteile vor Wind, Regen und Schnee, unterstützt gleichzeitig aktiv die Trocknung von Konstruktion und Dämmung



ORCON MULTIBOND
Schließt sicher und sofort belastbar an angrenzende raue oder mineralische Bauteile an



ORCON F
Schließt sicher an angrenzende raue oder mineralische Bauteile an



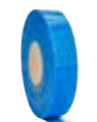
TESCON VANA
Verklebt dauerhaft zuverlässig luftdicht und regensicher – innen und außen



TESCON NAIDECK
Dichtet Nageldurchdringungen dauerhaft zuverlässig regensicher ab



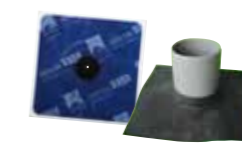
TESCON PROTECT
Verklebt in Ecken dauerhaft zuverlässig luftdicht und regensicher – innen und außen



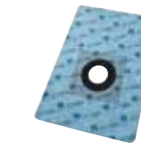
DUPLEX
Verklebt Bahnenüberlappungen und Anschlüsse



TESCON PRIMER RP / TESCON SPRIMER
Grundiert und verfestigt Untergründe einfach, schnell und dauerhaft sicher



KAFLEX / ROFLEX
Ermöglicht schnelle, sichere Anschlüsse an Kabel und Rohre – luftdicht innen, schlagregensicher und winddicht außen



ROFLEX exto
Ermöglicht schnelle schlagregensichere und winddichte Anschlüsse an Rohre von Lüfterziegeln

Winddichtung außen

Unterdeckung

SOLITEX MENTO



Für jede Anforderung eine perfekte Bahn



Auch in **connect** Technologie mit zwei integrierten Selbstklebezonen

SOLITEX MENTO 1000 (connect)
3-lagige Unterdeck- und Unterspannbahn leichte Bahn mit monolithischer TEEE-Funktionsmembran

SOLITEX MENTO 3000 (connect)
3-lagige Unterdeck- und Unterspannbahn sehr abriebfest, schlagregendicht, thermostabil

SOLITEX MENTO 5000 (connect)
3-lagige Unterdeck- und Unterspannbahn extra schwer, 6 Monate frei bewitterbar

SOLITEX MENTO PLUS (connect)
armierte 4-lagige Unterdeck- und Unterspannbahn für Einblasdämmstoffe geeignet

SOLITEX MENTO ULTRA (connect)
besonders reißfeste Unterdeck- und Unterspannbahn für den Einsatz unter großformatigen Dachziegeln

Technische Daten

	SOLITEX MENTO 1000	SOLITEX MENTO 3000	SOLITEX MENTO 5000	SOLITEX MENTO PLUS	SOLITEX MENTO ULTRA
Schutz- und Deckvlies	Polypropylen-Mikrofaser				
Membran	TEEE, monolithisch				
Armierung	-	-	-	Polypropylen-Gelege	Polypropylen-Gelege
auch mit Selbst-klebezone/n erhältlich	ja, connect-Technologie mit 2 Klebezonen aus SOLID-Kleber				
Farbe	anthrazit				
Flächengewicht	115 g/m ²	150 g/m ²	215 g/m ²	175 g/m ²	200 g/m ²
s _d -Wert	0,05 m	0,05 m	0,05 m	0,05 m	0,15 m
Brandverhalten	E	E	E	E	E
Freibewitterung	3 Monate	4 Monate	6 Monate	4 Monate	4 Monate
Wassersäule	10.000 mm	10.000 mm	10.000 mm	> 2.500	> 2.500
Widerstand Wasserdurchgang	W1	W1	W1	W1	W1
Temperaturbeständigkeit	dauerhaft -40 °C bis +100 °C	dauerhaft -40 °C bis +120 °C	dauerhaft -40 °C bis +120 °C	dauerhaft -40 °C bis +100 °C	dauerhaft -40 °C bis +100 °C
Durchsturzicherheit DIN 4426, Punkt 5.2	-	-	-	-	bestanden
Unterspannbahn / Unterdeckbahn	USB-A / UDB-B	USB-A / UDB-A	USB-A / UDB-A	USB-A / UDB-A	USB-A / UDB-A

Lieferformen

Länge x Breite: 50 m x 1,50 m; 50 m x 3,00 m

Erweiterung für Detaillösungen

Weitere Informationen

Planungs- und Konstruktionshinweise
Verarbeitungshinweise
Systemprodukte
(Kernsystem und Erweiterung für Detaillösungen)
proclima.de/solitex-mento



SCAN IT

Konstruktions- und Detailzeichnungen
im Planungshandbuch
WISSEN kostenfrei anfordern
proclima.de/wissen

Service
Technik-Hotline **S. 41**
Außendienst **S. 42**
Seminare proclima.de/seminare

Winddichtung außen

Unterdeckung

SOLITEX UM connect



System SOLITEX® UM connect

Unterdeckbahn mit 3D-Trennlage und Selbstklebestreifen

Einsatz als Unterdeck- oder Fassadenbahn für belüftete und unbelüftete Konstruktionen in Kombination mit allen Dach- und Fassadenmaterialien wie Titanzink, Aluminium, Edelstahl, verzinktem Stahl, Kupfer usw.. Gewirrbahnen erhöhen die Sicherheit der Konstruktion und werden daher von führenden Metaldachherstellern empfohlen. Die 8 mm starke 3D-Trennlage aus PP-Gewirr schützt die Eindeckung vor Staunässe und dämpft Geräusche durch Regen oder Hagel.

Vorteile

- ✓ Höchste Alterungsbeständigkeit und Thermostabilität dank TEEE-Membran
- ✓ Sichere Austrocknung: Hochdiffusionsoffen (sd-Wert = 0,05 m)
- ✓ Schützt vor Korrosion und gewährleistet erhöhten Schallschutz durch 3D-Trennlage
- ✓ Trockene Bauteile durch porenfreie, schlagregendichte TEEE-Membran
- ✓ Bis 3 Monate Freibewitterung
- ✓ Schnelle und sichere Verklebung durch integrierte connect-Selbstklebezonen in Bahnenlängsrichtung



Winddichtung außen

Unterdeckung

SOLITEX UM connect



Technische Daten

Material	Stoff	
Gewirrlage	Polypropylen	
Schutz- und Deckvlies	Polypropylen-Mikrofaser	
Membran	TEEE, monolithisch	
Selbstklebezonen	Butylkautschuk	
Eigenschaft	Prüfnorm / Regelwerk	Wert
Farbe		anthrazit
Flächengewicht	DIN EN 1849-2	420 g/m ²
Dicke	DIN EN 1849-2	8,0 mm
Dampfdiffusionswiderstandszahl μ	DIN EN ISO 12572	6
s_d -Wert	DIN EN ISO 12572	0,05 m
Brandverhalten	DIN EN 13501-1	E
Freibewitterung		3 Monate
Wassersäule	DIN EN ISO 811	10.000 mm
Widerstand Wasserdurchgang un-/gealtert*	DIN EN 13859-1	W1 / W1
Wasserdichtheit Nähte mit connect Verbindungen und bei Verklebung mit TESCON VANA	DIN EN 13859-1	W1
Höchstzugkraft längs/quer	DIN EN 13859-1 (A)	220 N/5 cm / 170 N/5 cm
Höchstzugkraft längs/quer gealtert*	DIN EN 13859-1 (A)	185 N/5 cm / 160 N/5 cm
Dehnung längs/quer	DIN EN 13859-1 (A)	60 % / 70 %
Dehnung längs/quer gealtert*	DIN EN 13859-1 (A)	40 % / 50 %
Weiterreißwiderstand längs/quer	DIN EN 13859-1 (B)	130 N / 135 N
*) Dauerhaftigkeit nach künstl. Alterung	DIN EN 1297 / DIN EN 1296	bestanden
Kaltbiegeverhalten	DIN EN 1109	-40 °C
Temperaturbeständigkeit		dauerhaft -40 °C bis +100 °C
Wärmeleitfähigkeit		0,04 W/(m·K)
Materialgarantie, hinterlegt	ZVDH	ja
CE-Kennzeichnung	DIN EN 13859-1	vorhanden

Lieferformen

Länge x Breite: 25 m x 1,50 m

Weitere Informationen

Planungs- und Konstruktionshinweise
Verarbeitungshinweise
Systemprodukte
(Kernsystem und Erweiterung für Detaillösungen)

proclima.de/solitex-um



SCAN IT



Konstruktions- und Detailzeichnungen
im Planungshandbuch
WISSEN kostenfrei anfordern
proclima.de/wissen

Service
Technik-Hotline **S. 41**
Außendienst **S. 42**
Seminare proclima.de/seminare

System-Kernbausteine



SOLITEX UM connect
Schützt Dach und Wandbauteile unter Metall-Eindeckungen, wirkt schallentkoppelnd



ORCON MULTIBOND
Schließt sicher und sofort belastbar an angrenzende raue oder mineralische Bauteile an



ORCON F
Schließt sicher an angrenzende raue oder mineralische Bauteile an



TESCON VANA
Verklebt dauerhaft zuverlässig luftdicht und regensicher – innen und außen

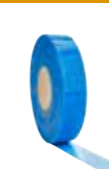
100 JAHRE KLEBKRAFT

✓erfolgreich getestet
✓weltweit einzigartig
proclima.de/100jahre

Erweiterung für Detaillösungen



TESCON PROTECT
Verklebt in Ecken dauerhaft zuverlässig luftdicht und regensicher – innen und außen



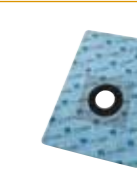
DUPLEX
Verklebt Bahnenüberlappungen und Anschlüsse



TESCON PRIMER RP / TESCON SPRIMER
Grundiert und verfestigt Untergründe einfach, schnell und dauerhaft sicher



KAFLEX / ROFLEX
Ermöglicht schnelle, sichere Anschlüsse an Kabel und Rohre – luftdicht innen, schlagregensicher und winddicht außen



ROFLEX exto
Ermöglicht schnelle schlagregensichere und winddichte Anschlüsse an Rohre von Lüfterziegeln



Unterdach



SOLITEX WELDANO 3000

Diffusionsoffenes Unterdach-System für Unterdächer wasserdicht oder regensicher nach ZVDH bzw. SIA / Gebäudehülle CH

Seite 22

Starke Verbinder im System

Quellschweißmittel
**WELDANO®
TURGA**



Anschlusskleber
**ORCON
CLASSIC**



Nageldichtung
TESCON® NAIDECK mono



Winddichtung außen

Unterdach

SOLITEX WELDANO 3000



System SOLITEX WELDANO® 3000

Diffusionsoffene, verschweißbare Unterdachbahn

Einsatz als 3-lagige diffusionsoffene, homogen verschweißbare Unterdachbahn für ausserordentliche Beanspruchung gem. SIA 232/1 (CH). In Deutschland regensicheres/wasserdichtes Unterdach – nach einzelvertraglicher Vereinbarung. Geeignet zur Verlegung auf druckfestem Untergrund, z. B. Holzschalungen, Holzwerkstoffplatten und Holzfaserverdecksplatten.

Vorteile

- ✓ Sichere Nahtdichtung: Homogen verschweißbar
- ✓ Hoher Arbeitsschutz: Oberfläche rutsch- und abriebfest
- ✓ Schützt Bauteile vor Durchfeuchtung: Diffusionsoffen und dicht gegen Schlagregen
- ✓ Leicht verarbeitbar: Extrem reißfest und robust
- ✓ Als Unterdach mit höchsten Sicherheitsanforderungen
- ✓ D: einzelvertraglich vereinbart; CH: erhöhte & ausserordentl. Beanspruchung SIA 232/1
- ✓ Hält Bauteile auch während der Bauphase trocken: Bester Schlagregenschutz durch monolithische Membran



Systembausteine



SOLITEX WELDANO 3000
Dichtet diffusionsoffen und homogen verschweißbar ab



SOLITEX WELDANO-S 3000
Dichtet diffusionsoffen und homogen verschweißbar ab



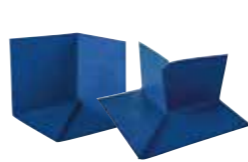
WELDANO TURGA
Verschweißt SOLITEX WELDANO homogen und sicher miteinander



Pinselflasche
Trägt WELDANO TURGA auf



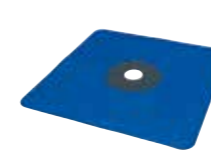
ROLLFIX
Gewährleistet einfaches Andrücken der SOLITEX WELDANO Schweißnaht



WELDANO INCAV / INVEX
Macht verschweißte Innen- und Außencken besonders einfach



WELDANO ROFLIX
Schließt Rohre bis 25° Dachneigung homogen verschweißbar an



WELDANO ROFLIX PLUS
Schließt Rohre bis 50° Dachneigung homogen verschweißbar an



TESCON NAIDECK mono
Dichtet Nageldurchdringungen dauerhaft zuverlässig regensicher ab



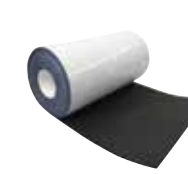
TESCON VANA
Unterstützt die Fixierung von SOLITEX WELDANO-Bahnen



100 JAHRE KLEBKRAFT
✓ erfolgreich getestet
✓ weltweit einzigartig
TESCON VANA - TESCON NALL - UNIFAPE - ORCON F
proclima.de/100jahre



ORCON CLASSIC
Schließt sicher an glatte und raue angrenzende Untergründe an



SOLTEMPA
Schützt SOLITEX WELDANO im Traufbereich vor UV-Licht

Technische Daten

Material	Stoff	
Membran, beidseitig	Polyurethan	
Trägervlies	Polyester	
Eigenschaft	Prüfnorm / Regelwerk	Wert
Farbe		blau
Flächengewicht	DIN EN 1849-2	330 g/m ²
Dicke	DIN EN 1849-2	0,8 mm
Dampfdiffusionswiderstandszahl μ	DIN EN ISO 12572	225
s_g -Wert	DIN EN ISO 12572	0,18 m
Brandverhalten	DIN EN 13501	E
Brandverhalten	VKF	RF 3
Brandkennziffer (CH)	VKF	4.2
Freibewitterung		6 Monate
5000 Stunden Test		bestanden
Hagelbeständigkeit	VKF HW 4	bestanden
Minstdachneigung		3°
Wassersäule	DIN EN ISO 811	> 4.000 mm
Widerstand Wasserdurchgang un-/gealtert*	DIN EN 13859-1 / EN 1928, GHS	W1 / W1+
Schlagregendichtheit	TU Berlin, GHS	bestanden
Höchstzugkraft längs/quer	DIN EN 13859-1 (A)	320 N/5 cm / 400 N/5 cm
Höchstzugkraft längs/quer gealtert*	DIN EN 13859-1 (A)	275 N/5 cm / 320 N/5 cm
Dehnung längs/quer	DIN EN 13859-1 (A)	50 % / 70 %
Dehnung längs/quer gealtert*	DIN EN 13859-1 (A)	50 % / 70 %
Weiterreißwiderstand längs/quer	DIN EN 13859-1 (B)	200 N / 200 N
*) Dauerhaftigkeit nach künstl. Alterung	DIN EN 1297 / DIN EN 1296	bestanden
Kaltbiegeverhalten	DIN EN 1109	-20 °C
Abriebfestigkeit	GHS	bestanden
Temperaturbeständigkeit		dauerhaft -40 °C bis +100 °C
Wärmeleitfähigkeit		0,04 W/(m·K)
Unterdach (CH)	SIA 232/1	ausserordentliche Beanspruchung
Unterdach (DE)		nach einzelvertraglicher Vereinbarung
Unterdeckbahn	ZVDH-Produktdatenblatt	UDB-A
Behelfsdeckung; geeignet als ...	ZVDH	ja
CE-Kennzeichnung	DIN EN 13859-1	vorhanden

Lieferformen

Länge x Breite: 50 m x 1,50 m; 25 m x 3,00 m; 400 m x 4,50 m

Weitere Informationen

Planungs- und Konstruktionshinweise
Verarbeitungshinweise
Systemprodukte
(Kernsystem und Erweiterung für Detaillösungen)

proclima.de/soliteX-weldano



SCAN IT

Konstruktions- und Detailzeichnungen
im Planungshandbuch
WISSEN kostenfrei anfordern
proclima.de/wissen

Service

Technik-Hotline **S. 41**
Außendienst **S. 42**
Seminare proclima.de/seminare



SOLITEX WELDANO® Zuschnitt- und Verschweiß-Service

Machen Sie Ihre Dächer noch schneller und einfacher dicht

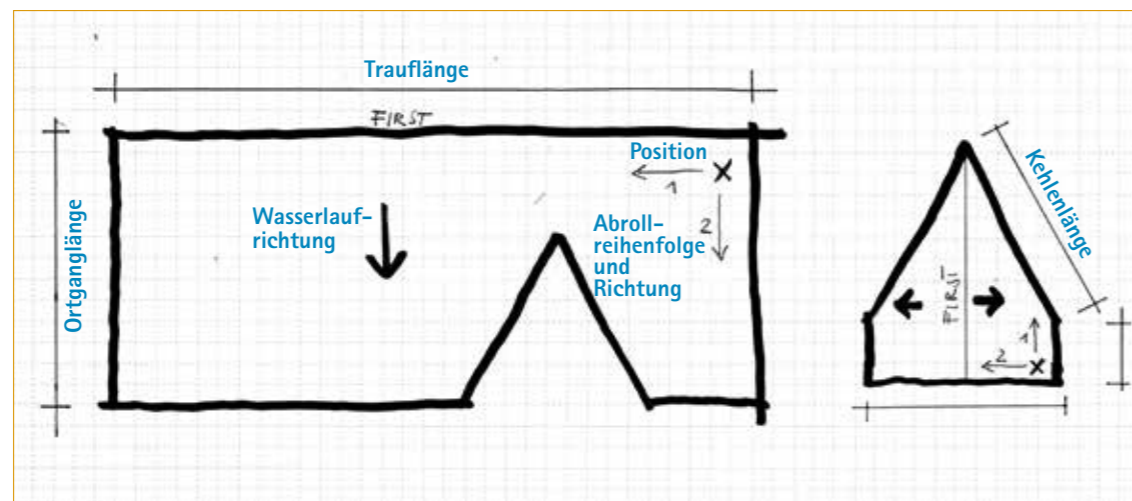
Sie haben eine Dachkonstruktion, die mit einer homogen untereinander verschweißten Unterdachbahn ausgeführt werden soll? Dann müssen Sie sich ab jetzt um die Verbindung der Bahnen untereinander und den Zuschnitt nicht mehr kümmern. Bereits ab 50 m² Dachfläche übernimmt pro clima für Sie die Konfektionierung der SOLITEX WELDANO 3000 Unterdachbahn: automatisiert, hocheffektiv, sicher dicht und zu einem fairen Preis. Das spart wertvolle Montagezeit auf der Baustelle und macht unabhängiger von den Witterungsbedingungen. Zur Angebotsanfrage schicken Sie einfach Ihre Dachzeichnung / Beschreibung per eMail. Neben Standarddachformen wie L-Form und Rechteck, bieten wir Ihnen auch die Möglichkeit Sonder-Dachformen z. B. mit Kehlenausprägung vorzuverschweißen.

Vorteile

- ✓ Schnellere Montage durch Zeitersparnis auf der Baustelle
- ✓ Planen passend für Ihr Projekt zugeschnitten, verschweißt und geliefert
- ✓ Gleichmäßig sichere Ausführungsqualität durch maschinell verschweißte Fügenähte
- ✓ Mehr Unabhängigkeit von Baustellenbedingungen: kein Schweißen bei Feuchtigkeit, schnellerer Witterungsschutz
- ✓ Schon ab 50 m² Dachfläche möglich



An diesem Beispiel können Sie sich orientieren:



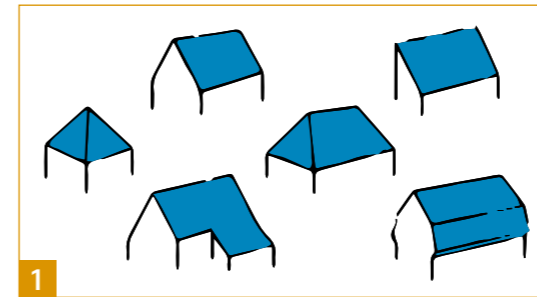
Hinweis

Bei Fragen wenden Sie sich an die technische Hotline von pro clima **Seite 41**



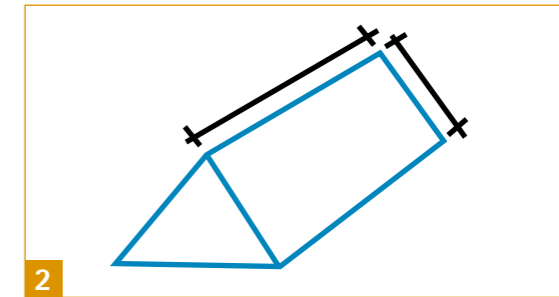
Bestellen – Ausrollen – Dicht

So einfach geht's



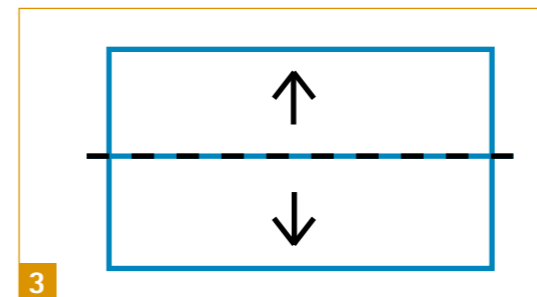
Ihre Dachform

Um was für eine Dachform handelt es sich? Satteldach, Pultdach, Zeldach, etc. Bitte geben Sie die Dachform an und zeichnen Sie den Aufriss Ihres Daches mit den wahren Längen und Flächen. Bitte berücksichtigen Sie dabei auch Sonderformen wie z. B. anschließende Kehlen, usw.



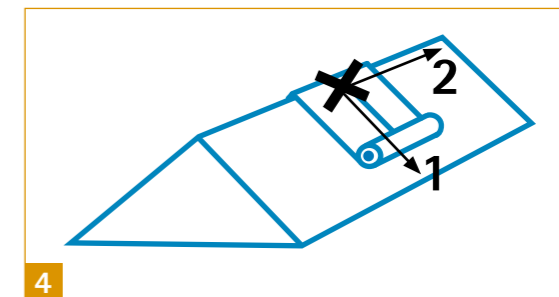
Angabe zu Traufänge und Ortgänge

Geben Sie bitte in Ihrer Zeichnung die Abmessungen von Ortgang und Traufe und alle zu berücksichtigen Abmessungen z. B. Kehlenlänge zur Ermittlung der Fläche an.



Angabe zu Firstposition und Wasserlauf-richtung

Markieren Sie bitte in Ihrer Zeichnung die Position Ihres Firstes mit einer Linie und die Wasserlauf-richtung mit einem Richtungspfeil.



Angabe zur Positionierung und Ausrollrichtung (längs und quer)

Die vorkonfektionierte Plane kommt üblicherweise als ein in zwei Richtungen gerolltes Paket auf Ihre Baustelle. Haben Sie eine konkrete Abrollposition, Abrollrichtung und Abrollreihenfolge geplant? Dann markieren Sie den Positionierungspunkt bitte mit einem Kreuz. Die folgenden Ausrollrichtungen zeigen Sie am besten anhand von Pfeilen mit einer Bezifferung der Abrollreihenfolge (1, 2).

Hotlines und Kontakt

Technik-Hotline

Tel: +49 (0) 62 02 – 27 82 . 45
eMail: technik@proclima.de

pro clima Info- und Bestell-Service

Tel: +49 (0) 62 02 – 27 82 . 0
eMail: info@proclima.de

pro clima Außendienst

Seite 42

www.proclima.de · www.proclima.ch





Wand



Zwei Allrounder für innen und außen

Klebeband

TESCON® INVIS
TESCON® Vana



Anschlusskleber

ORCON®

SOLITEX FRONTA PENTA

Wandschalungs-System für Fassaden
mit bis zu 50 mm Lückenbreite

Seite 34

SOLITEX FRONTA QUATTRO

Wandschalungs-System für Fassaden
mit bis zu 35 mm Lückenbreite

Seite 30

SOLITEX FRONTA QUATTRO FB

Wandschalungs-System für Fassaden
mit bis zu 30 mm Lückenschalungen

Brandklasse B

Seite 32

SOLITEX FRONTA WA

Wandschalungs-System für
geschlossene vorgehängte Fassaden

Seite 36

SOLITEX FRONTA HUMIDA

Wandschalungs-System für Holzbauwände
hinter belüfteten Vormauerschalen

Seite 38

SOLITEX ADHERO

System mit vollflächig selbstklebender
Luftdichtungs- und Witterungsschutzbahn

Seite 28

Winddichtung außen

Unterdeckung

SOLITEX ADHERO



System SOLITEX® ADHERO 1000/3000

Leichte oder mittelschwere vollflächig klebende, diffusionsoffene Luftdichtungs- und Witterungsschutzbahn

Steildach und Wand: Ermöglicht die Herstellung der Luftdichtheit auf Holzwerkstoffen und mineralischen Untergründen, z. B. auf der Außenseite von unverputztem (Sicht-)Mauerwerk oder Betonbauteilen mit Fugen. Im Dach erfüllt sie in dem angegebenen Zeitraum zudem die Anforderungen des ZVDH (Zentralverband des Deutschen Dachdeckerhandwerks) an eine Behelfsdeckung.

Temporärer Bauzeitenschutz Decke: Ermöglicht durch die vollflächige Verklebung einen temporären Bauzeitenschutz auf Zwischendecken von mehrgeschossigen Bauten in CLT- und Holzrahmenbauweise.

Vorteile

- ✓ Schützt die Konstruktion: Diffusionsoffen und maximal schlagregendicht
- ✓ Hält Bauteile trocken durch porenfreie feuchteaktive Funktionsmembran
- ✓ Leicht und sicher zu verarbeiten durch geteilte Trennfolie - haftet sofort auf tragfähigen Untergründen
- ✓ Dauerhafter Schutz durch höchste Alterungs- und Hitzebeständigkeit der TEEE-Membran
- ✓ Bis zu 5 Monate Freibewitterung



Winddichtung außen

Unterdeckung

SOLITEX ADHERO



Technische Daten

Material	Stoff		
Schutz- und Deckvlies	Polypropylen-Mikrofaser		
Membran	TEEE, monolithisch		
Kleber	Spezial Acrylat-Haftkleber		
Trennlage	silikonisierte PE-Folie, getrennt: 25/125 cm		
Eigenschaft	Prüfnorm / Regelwerk	SOLITEX ADHERO 1000	SOLITEX ADHERO 3000
Farbe		dunkelblau	dunkelblau
Flächengewicht	DIN EN 1849-2	180 g/m ²	240 g/m ²
Dicke	DIN EN 1849-2	0,55 mm	0,70 mm
Dampfdiffusionswiderstandszahl μ	DIN EN ISO 12572	545	570
s_d -Wert / feuchtevariabel	DIN EN ISO 12572	0,30 m / -	0,40 m / 0,3 - 0,8 m
Brandverhalten	DIN EN 13501-1	E	E
Freibewitterung Steildach/Wand		3 Monate	-
Freibewitterung Steildach ab 14° DN		-	4 Monate
Freibewitterung Wand		-	5 Monate
Freibewitt. Bauzeitenschutz Decke		4 Wochen	28 Tage; 42 Tage nach Rücksprache pro clima Technik
Wassersäule	DIN EN ISO 811	10.000 mm	10.000 mm
Widerstand Wasserdurchgang un-/gealtert*	DIN EN 1928	W1 / W1	W1 / W1
Luftdichtheit		-	bestanden
Höchstzugkraft längs/quer	DIN EN 13859-1 (A) / -2 (A)	200 N/5cm / 150 N/5cm	250 N/5 cm / 200 N/5 cm
Höchstzugkraft längs/quer gealtert*	DIN EN 13859-1 (A) / -2 (A)	140 N/5cm / 100 N/5cm	190 N/5 cm / 160 N/5 cm
Dehnung längs/quer	DIN EN 13859-1 (A) / -2 (A)	75 % / 75 %	70 % / 70 %
Dehnung längs/quer gealtert*	DIN EN 13859-1 (A) / -2 (A)	35 % / 25 %	40 % / 50 %
Weiterreißwiderstand längs/quer	DIN EN 13859-1 (B) / -2 (B)	120 N / 200 N	170 N / 220 N
*) Dauerhaftigk. nach künstl. Alterg.	DIN EN 1297 / DIN EN 1296	bestanden	bei 100 °C: bestanden
Kaltbiegeverhalten	DIN EN 1109	-40 °C	-40 °C
Temperaturbeständigkeit		dauerh. -40 °C bis +100 °C	dauerh. -40 °C bis +100 °C
Wärmeleitzahl		0,04 W/(m·K)	0,04 W/(m·K)
Unterdeckbahn	ZVDH Produktdatenblatt	UDB-B	UDB-A
Behelfsdeckung; geeignet als ...	ZVDH	ja	ja
CE-Kennzeichnung	DIN EN 13859-1/-2	vorhanden	vorhanden

Lieferformen

Länge x Breite: 30 m x 1,50 m

Weitere Informationen

Planungs- und Konstruktionshinweise
Verarbeitungshinweise
Systemprodukte
 (Kernsystem und Erweiterung für Detaillösungen)
proclima.de/soliteX-adhero



SCAN IT

Konstruktions- und Detailzeichnungen
 im Planungshandbuch
 WISSEN kostenfrei anfordern
proclima.de/wissen

Service
 Technik-Hotline **S. 41**
 Außendienst **S. 42**
 Seminare proclima.de/seminare

System-Kernbausteine



SOLITEX ADHERO 1000/3000
 Schützt vollflächig selbstklebend Wände und Zwischendecken vor Feuchtigkeit



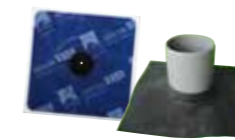
TESCON VANA
 Verklebt dauerhaft zuverlässig luftdicht und regensicher – innen und außen

100 JAHRE KLEBKRAFT

✓ erfolgreich getestet
 ✓ weltweit einzigartig
TESCON VANA - TESCON No.1 - 100 JAHRE - ORCON F
proclima.de/100jahre



ORCON F
 Schließt sicher an angrenzende raue oder mineralische Bauteile an



KAFLEX / ROFLEX
 Ermöglicht schnelle, sichere Anschlüsse an Kabel und Rohre



TESCON PRIMER RP / TESCON SPRIMER
 Grundiert und verfestigt Untergründe einfach, schnell und dauerhaft sicher



AEROFIXX
 Ermöglicht einfaches Sprühen im AEROSANA-System



AEROSANA VISCONN / AEROSANA VISCONN FIBRE
 Leicht einzusetzendes und zeitsparendes System zur Herstellung von Anschlüssen



AEROSANA FLEECE
 Dichtet Löcher bis max. 70 mm Durchmesser und Anschlüsse (z. B. bei der Dachsanierung von außen) im AEROSANA VISCONN -System

Winddichtung außen

Wand

SOLITEX FRONTA QUATTRO



System SOLITEX FRONTA® QUATTRO

Wandschalungsbahn für Lückenschalung bis 35 mm, connect-Variante mit Selbstklebezonen

Einsatz als Wandschalungsbahn hinter geschlossenen und offenen Fassaden (Lückenschalung, bis 35 mm Lückenbreite; Schalungsbreite = mind. 3 x Lückenbreite). Verlegung auf Schalungen, Holzwerkstoffplatten sowie allen matten- und plattenförmigen Wärmedämmstoffen.

Vorteile

- ✓ Sorgt für sichere Bauteile: Hochdiffusionsoffen und gleichzeitig maximal schlagregendicht
- ✓ Trockene Bauteile: porenfreie TEEE-Funktions-Membran transportiert Feuchte aktiv nach außen ab
- ✓ Hinter Lückenschalungen nicht sichtbar: Schwarzes Vlies mit Aufdruck im Überlappungsbereich
- ✓ Höchste Alterungsbeständigkeit und Thermostabilität dank TEEE-Membran
- ✓ 6 Monate Freibewitterung

Einsatz für Fassaden bis 35 mm LückenbreiteKAFLEX mit
TESCON INVIS
überkleben

Winddichtung außen

Wand

SOLITEX FRONTA QUATTRO



Technische Daten

Material	Stoff	
Schutz- und Deckvlies	Polypropylen-Mikrofaser	
Membran	monolithisch	
Eigenschaft	Prüfnorm / Regelwerk	Wert
Farbe		schwarz
Flächengewicht	DIN EN 1849-2	180 g/m ²
Dicke	DIN EN 1849-2	0,60 mm
Dampfdiffusionswiderstandszahl μ	DIN EN ISO 12572	80
s_d -Wert	DIN EN ISO 12572	0,05 m
Brandverhalten	DIN EN 13501-1	E
Brandkennziffer (CH)	VKF	5.2
Freibewitterung		6 Monate
Wassersäule	DIN EN ISO 811	10.000 mm
Widerstand Wasserdurchgang un-/gealtert*	DIN EN 13859-2	W1 / W1
Wasserdichtheit Nähte mit connect Verbindungen und bei Verklebung mit TESCON VANA	DIN EN 13859-1	W1
Höchstzugkraft längs/quer	DIN EN 13859-2 (A)	290 N/5 cm / 220 N/5 cm
Höchstzugkraft längs/quer gealtert*	DIN EN 13859-2 (A)	200 N/5 cm / 135 N/5 cm
Dehnung längs/quer	DIN EN 13859-2 (A)	50 % / 70 %
Dehnung längs/quer gealtert*	DIN EN 13859-2 (A)	30 % / 40 %
Weiterreißwiderstand längs/quer	DIN EN 13859-2 (B)	220 N / 300 N
*) Dauerhaftigkeit nach künstl. Alterung	DIN EN 1297 / DIN EN 1296	bestanden (für Wände mit offenen Fugen)
Kaltbiegeverhalten	DIN EN 1109	-40 °C
Temperaturbeständigkeit		dauerhaft -40 °C bis +100 °C
Wärmeleitfähigkeit		0,04 W/(m·K)
Behelfsdeckung; geeignet als ...	ZVDH	ja
CE-Kennzeichnung	DIN EN 13859-2	vorhanden

Lieferformen

Länge x Breite: 50 m x 1,50 m; 50 m x 3,00 m

Weitere Informationen

Planungs- und Konstruktionshinweise
Verarbeitungshinweise
Systemprodukte
(Kernsystem und Erweiterung für Detaillösungen)
proclima.de/soliteX-fronta-quattro



SCAN IT

Konstruktions- und Detailzeichnungen
im Planungshandbuch
WISSEN kostenfrei anfordern
proclima.de/wissen

Service
Technik-Hotline **S. 41**
Außendienst **S. 42**
Seminare proclima.de/seminare

System-Kernbausteine



SOLITEX FRONTA QUATTRO (connect)
Schützt hochdiffusionsoffen Wände hinter Fassaden mit Lücken bis 35 mm Breite



ORCON F
Schließt sicher an angrenzende raue oder mineralische Bauteile an



ORCON MULTIBOND
Schließt sicher und sofort belastbar an angrenzende raue oder mineralische Bauteile an



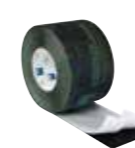
TESCON INVIS
Verklebt dauerhaft zuverlässig regensicher, wird auf schwarzen Bahnen hinter Lückenschalungen quasi unsichtbar



TESCON PROTECT
Verklebt in Ecken dauerhaft zuverlässig luftdicht und regensicher – innen und außen



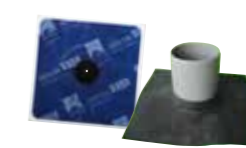
DUPLEX
Verklebt Bahnenüberlappungen und Anschlüsse



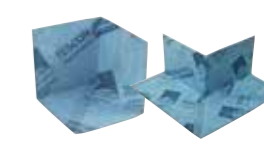
CONTEGA SOLIDO IQ
Macht Fenster- und Türanschlussfugen besonders sicher. Ist feuchtevariabel: innen luftdicht und dampfbremsend, außen schlagregensicher und diffusionsoffen



TESCON PRIMER RP / TESCON SPRIMER
Grundiert und verfestigt Untergründe einfach, schnell und dauerhaft sicher



KAFLEX / ROFLEX
Ermöglicht schnelle, sichere Anschlüsse an Kabel und Rohre – luftdicht innen, schlagregensicher und winddicht außen



TESCON INCAV / INVEK
Verklebt einfach Innen- und Außencken – luftdicht innen, schlagregensicher und winddicht außen

Winddichtung außen

Unterdeckung

SOL. FRONTA QUATTRO FB



System SOLITEX FRONTA® QUATTRO FB

Schwer entflammare Wandschalungsbahn für Lückenschalung bis 35 mm, connect-Variante mit Selbstklebezonen

Einsatz als Wandschalungsbahn hinter geschlossenen und offenen Fassaden (Lückenschalung, bis 35 mm Lückenbreite; Schalungsbreite = mind. 3 x Lückenbreite). Verlegung auf Schalungen, Holzwerkstoffplatten sowie allen matten- und plattenförmigen Wärmedämmstoffen.

Vorteile

- ✓ Mehr Sicherheit: Schwer entflammbar B-s1, d0
- ✓ Sorgt für sichere Bauteile: Hochdiffusionsoffen und gleichzeitig maximal schlagregendicht
- ✓ Hinter Lückenschalungen nicht sichtbar: Schwarzes Vlies mit Aufdruck im Überlappungsbereich
- ✓ Höchste Alterungsbeständigkeit und Thermostabilität dank monolithischer Membran
- ✓ 2 Monate Freibewitterung

Einsatz für Fassaden bis 30 mm Lückenbreite

Brandverhalten B
schwer
entflammbarKAFLEX mit
TESCON INVIS
überkleben

System-Kernbausteine



SOLITEX FRONTA QUATTRO FB (connect)
Schützt hochdiffusionsoffen Wände hinter Fassaden mit Lücken bis 35 mm Breite



ORCON F
Schließt sicher an angrenzende raue oder mineralische Bauteile an

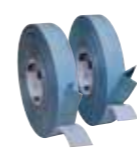


ORCON MULTIBOND
Schließt sicher an angrenzende raue oder mineralische Bauteile an



TESCON INVIS
Verklebt dauerhaft zuverlässig regensicher, wird auf schwarzen Bahnen hinter Lückenschalungen quasi unsichtbar

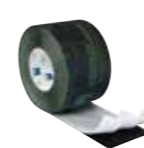
Erweiterung für Detaillösungen



TESCON PROTECT
Verklebt in Ecken dauerhaft zuverlässig luftdicht und regensicher – innen und außen



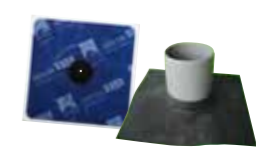
DUPLEX
Verklebt Bahnen-überlappungen und Anschlüsse



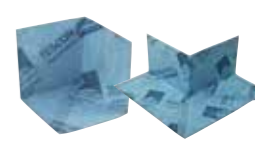
CONTEGA SOLIDO IQ
Macht Fenster- und Türanschlussfugen besonders sicher. Ist feuchtevariabel: innen luftdicht und dampfbremmend, außen schlagregensicher und diffusionsoffen



TESCON PRIMER RP / TESCON SPRIMER
Grundiert und verfestigt Untergründe einfach, schnell und dauerhaft sicher



KAFLEX / ROFLEX
Ermöglicht schnelle, sichere Anschlüsse an Kabel und Rohre – luftdicht innen, schlagregensicher und winddicht außen



TESCON INCAV / INVEK
Verklebt einfach Innen- und Außencken – luftdicht innen, schlagregensicher und winddicht außen

Winddichtung außen

Unterdeckung

SOL. FRONTA QUATTRO FB



Technische Daten

Material	Stoff	
Schutz- und Deckvlies	Polypropylen-Mikrofaser	
Membran	monolithisch	
Eigenschaft	Prüfnorm / Regelwerk	Wert
Farbe		schwarz
Flächengewicht	DIN EN 1849-2	145 g/m ²
Dicke	DIN EN 1849-2	0,50 mm
Dampfdiffusionswiderstandszahl μ	DIN EN ISO 12572	160
s_d -Wert	DIN EN ISO 12572	0,08 m
Brandverhalten	DIN EN 13501-1	B - s1, d0
Freibewitterung		2 Monate
Wassersäule	DIN EN ISO 811	10.000 mm
Widerstand Wasserdurchgang un-/gealtert*	DIN EN 13859-2	W1 / W1
Wasserdichtheit Nähte mit connect Verbindungen und bei Verklebung mit TESCON VANA	DIN EN 13859-1	W1
Höchstzugkraft längs/quer	DIN EN 13859-2 (A)	260 N/5 cm / 225 N/5 cm
Höchstzugkraft längs/quer gealtert*	DIN EN 13859-2 (A)	260 N/5 cm / 220 N/5 cm
Dehnung längs/quer	DIN EN 13859-2 (A)	60 % / 80 %
Dehnung längs/quer gealtert*	DIN EN 13859-2 (A)	30 % / 40 %
Weiterreißwiderstand längs/quer	DIN EN 13859-2 (B)	190 N / 220 N
*) Dauerhaftigkeit nach künstl. Alterung	DIN EN 1297 / DIN EN 1296	bestanden (für Wände mit offenen Fugen)
Kaltbiegeverhalten	DIN EN 1109	-40 °C
Temperaturbeständigkeit		dauerhaft -40 °C bis +80 °C
Wärmeleitfähigkeit		0,04 W/(m·K)
CE-Kennzeichnung	DIN EN 13859-1/-2	vorhanden

Lieferformen

Länge x Breite: 50 m x 1,50 m; 50 m x 3,00 m

Weitere Informationen

Planungs- und Konstruktionshinweise
Verarbeitungshinweise
Systemprodukte
(Kernsystem und Erweiterung für Detaillösungen)
proclima.de/solitex-fronta-quattro-fb



SCAN IT

Konstruktions- und Detailzeichnungen
im Planungshandbuch
WISSEN kostenfrei anfordern
proclima.de/wissen

Service
Technik-Hotline **S. 41**
Außendienst **S. 42**
Seminare proclima.de/seminare

Winddichtung außen

Unterdeckung

SOLITEX FRONTA PENTA



System SOLITEX FRONTA® PENTA

Wandschalungsbahn für Lückenschalung bis 50 mm, connect-Variante mit Selbstklebezonen

Einsatz als Wandschalungsbahn hinter geschlossenen und offenen Fassaden (Lückenschalung mit bis zu 50 mm Lückenbreite und 40 % offener Gesamtfläche). Verlegung auf Schalungen, Holzwerkstoffplatten sowie allen matten- und plattenförmigen Wärmedämmstoffen.

Vorteile

- ✓ Extrem robust und UV-stabil: UV-Alterungs-Test mit 10.000 h statt 5.000 h durchgeführt
- ✓ Trockene Bauteile: porenfreie TEEE-Funktions-Membran transportiert Feuchte aktiv nach außen ab
- ✓ Sorgt für sichere Bauteile: Diffusionsoffen und extrem reißfest, wind-, regen- und wasserdicht
- ✓ Hinter Lückenschalungen nicht sichtbar: Schwarzes Vlies mit Aufdruck im Überlappungsbereich
- ✓ 6 Monate Freibewitterung

Einsatz für Fassaden bis 50 mm Lückenbreite

KAFLEX mit TESCON INVIS überkleben

Winddichtung außen

Unterdeckung

SOLITEX FRONTA PENTA



Technische Daten

Material	Stoff	
3 x Schutz- und Deckvlies	Polypropylen-Mikrofaser	
2 x Membran	TEEE, monolithisch	
Eigenschaft	Prüfnorm / Regelwerk	Wert
Farbe		schwarz
Flächengewicht	DIN EN 1849-2	280 g/m ²
Dicke	DIN EN 1849-2	1,1 mm
Dampfdiffusionswiderstandszahl μ	DIN EN ISO 12572	185
s_d -Wert	DIN EN ISO 12572	0,2 m
Brandverhalten	DIN EN 13501-1	E
Freibewitterung		6 Monate
Wassersäule	DIN EN ISO 811	10.000 mm
Widerstand Wasserdurchgang un-/gealtert*	DIN EN 13859-2	W1 / W1
Wasserdichtheit Nähte mit connect Verbindungen und bei Verklebung mit TESCON VANA	DIN EN 13859-1	W1
Höchstzugkraft längs/quer	DIN EN 13859-2 (A)	480 N/5 cm / 340 N/5 cm
Höchstzugkraft längs/quer gealtert*	DIN EN 13859-2 (A)	360 N/5 cm / 260 N/5 cm
Dehnung längs/quer	DIN EN 13859-2 (A)	60 % / 70 %
Dehnung längs/quer gealtert*	DIN EN 13859-2 (A)	28 % / 28 %
Weiterreißwiderstand längs/quer	DIN EN 13859-2 (B)	300 N / 380 N
*) Dauerhaftigkeit nach künstl. Alterung mit 10.000 h UV-Alterung statt 5.000 h	DIN EN 1297 / DIN EN 1296	bestanden (für Wände mit offenen Fugen)
Kaltbiegeverhalten	DIN EN 1109	-40 °C
Temperaturbeständigkeit		dauerhaft -40 °C bis +100 °C
Wärmeleitfähigkeit		0,04 W/(m·K)
CE-Kennzeichnung	DIN EN 13859-2	vorhanden

Lieferformen

Länge x Breite: 50 m x 1,50 m; 25 m x 3,00 m

Weitere Informationen

Planungs- und Konstruktionshinweise
Verarbeitungshinweise
Systemprodukte
 (Kernsystem und Erweiterung für Detaillösungen)
proclima.de/soliteX-fronta-penta



SCAN IT

Konstruktions- und Detailzeichnungen
 im Planungshandbuch
 WISSEN kostenfrei anfordern
proclima.de/wissen

Service
 Technik-Hotline **S. 41**
 Außendienst **S. 42**
 Seminare proclima.de/seminare

System-Kernbausteine



SOLITEX FRONTA PENTA (connect)
 Schützt hochdiffusionsoffen Wände hinter Fassaden mit Lücken bis 50 mm Breite durch doppelte Membran



ORCON F
 Schließt sicher an angrenzende raue oder mineralische Bauteile an



ORCON MULTIBOND
 Schließt sicher und sofort belastbar an angrenzende raue oder mineralische Bauteile an



TESCON INVIS
 Verklebt dauerhaft zuverlässig regensicher, wird auf schwarzen Bahnen hinter Lückenschalungen quasi unsichtbar



TESCON PROTECT
 Verklebt in Ecken dauerhaft zuverlässig luftdicht und regensicher – innen und außen



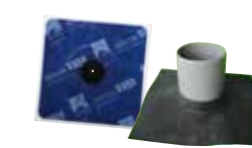
DUPLEX
 Verklebt Bahnenüberlappungen und Anschlüsse



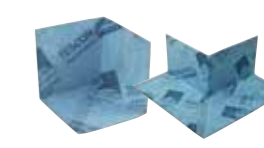
CONTEGA SOLIDO IQ
 Macht Fenster- und Türanschlussfugen besonders sicher. Ist feuchtevariabel: innen luftdicht und dampfbremsend, außen schlagregensicher und diffusionsoffen



TESCON PRIMER RP / TESCON SPRIMER
 Grundiert und verfestigt Untergründe einfach, schnell und dauerhaft sicher



KAFLEX / ROFLEX
 Ermöglicht schnelle, sichere Anschlüsse an Kabel und Rohre – luftdicht innen, schlagregensicher und winddicht außen



TESCON INCAV / INVEK
 Verklebt einfach Innen- und Außencken – luftdicht innen, schlagregensicher und winddicht außen

Winddichtung außen

Unterdeckung

SOLITEX FRONTA WA



System SOLITEX FRONTA® WA

Wandschalungsbahn, connect-Variante mit Selbstklebezonen

Einsatz als Wandschalungsbahn hinter geschlossenen Fassaden. Verlegung auf Schalungen, Holzwerkstoffplatten sowie allen matten- und plattenförmigen Wärmedämmstoffen.

Vorteile

- ✓ Sehr robust: Starker, 3-lagiger Aufbau
- ✓ Trockene Bauteile: porenfreie TEEE-Funktions-Membran transportiert Feuchte aktiv nach außen ab
- ✓ Leicht zu verarbeiten: Hohe Nagelausreiβfestigkeit
- ✓ Anwendung hinter geschlossenen Fassaden
- ✓ 3 Monate Freibewitterung

Einsatz hinter geschlossenen Fassaden



Winddichtung außen

Unterdeckung

SOLITEX FRONTA WA



Technische Daten

Material	Stoff	
3 x Schutz- und Deckvlies	Polypropylen-Mikrofaser	
2 x Membran	TEEE, monolithisch	
Eigenschaft	Prüfnorm / Regelwerk	Wert
Farbe		schwarz
Flächengewicht	DIN EN 1849-2	100 g/m ²
Dicke	DIN EN 1849-2	0,45 mm
Dampfdiffusionswiderstandszahl μ	DIN EN ISO 12572	110
s_d -Wert	DIN EN ISO 12572	0,05 m
Brandverhalten	DIN EN 13501-1	E
Brandkennziffer (CH)	VKF	5.2
Freibewitterung		3 Monate
Wassersäule	DIN EN ISO 811	10.000 mm
Widerstand Wasserdurchgang un-/gealtert*	DIN EN 13859-2	W1 / W1
Wasserdichtheit Nähte mit connect Verbindungen und bei Verklebung mit TESCON VANA	DIN EN 13859-1	W1
Höchstzugkraft längs/quer	DIN EN 13859-2 (A)	210 N/5 cm / 140 N/5 cm
Höchstzugkraft längs/quer gealtert*	DIN EN 13859-2 (A)	190 N/5 cm / 120 N/5 cm
Dehnung längs/quer	DIN EN 13859-2 (A)	85 % / 85 %
Dehnung längs/quer gealtert*	DIN EN 13859-2 (A)	70 % / 70 %
Weiterreiβwiderstand längs/quer	DIN EN 13859-2 (B)	110 N / 140 N
*) Dauerhaftigkeit nach künstl. Alterung	DIN EN 1297 / DIN EN 1296	bestanden
Kaltbiegeverhalten	DIN EN 1109	-40 °C
Temperaturbeständigkeit		dauerhaft -40 °C bis +100 °C
Wärmeleitfähigkeit		0,04 W/(m·K)
Materialgarantie, hinterlegt	ZVDH	ja
CE-Kennzeichnung	DIN EN 13859-2	vorhanden

Lieferformen

Länge x Breite: 50 m x 1,50 m; 50 m x 3,00 m

Weitere Informationen

Planungs- und Konstruktionshinweise
Verarbeitungshinweise
Systemprodukte
(Kernsystem und Erweiterung für Detaillösungen)
proclima.de/solitex-fronta-wa



SCAN IT



Konstruktions- und Detailzeichnungen
im Planungshandbuch
WISSEN kostenfrei anfordern
proclima.de/wissen

Service
Technik-Hotline **S. 41**
Außendienst **S. 42**
Seminare proclima.de/seminare

System-Kernbausteine



SOLITEX FRONTA WA (connect)
Schützt hochdiffusionsoffen
Wände hinter geschlossenen
Fassaden



ORCON MULTIBOND
Schließt sicher an
belastbar an angrenzende
raue oder mineralische
Bauteile an



ORCON F
Schließt sicher an
angrenzende raue oder
mineralische Bauteile an



TESCON VANA
Verklebt dauerhaft zuverlässig
luftdicht und regensicher -
innen und außen



**100 JAHRE
KLEBKRAFT**
✓ erfolgreich getestet
✓ weltweit einzigartig
proclima.de/100jahre

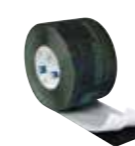
Erweiterung für Detaillösungen



TESCON PROTECT
Verklebt in Ecken dauer-
haft zuverlässig luftdicht
und regensicher - innen
und außen



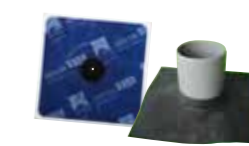
DUPLEX
Verklebt Bahnen-
überlappungen
und Anschlüsse



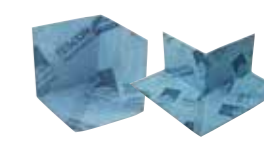
CONTEGA SOLIDO IQ
Macht Fenster- und Türanschlussfugen
besonders sicher. Ist feuchtevariabel:
innen luftdicht und dampfbremmend, außen
schlagregensicher und diffusionsoffen



**TESCON PRIMER RP /
TESCON SPRIMER**
Grundiert und verfestigt
Untergründe einfach, schnell
und dauerhaft sicher



KAFLEX / ROFLEX
Ermöglicht schnelle, sichere Anschlüsse
an Kabel und Rohre - luftdicht innen,
schlagregensicher und winddicht außen



TESCON INCAV / INVEK
Verklebt einfach Innen- und
Außenecken - luftdicht
innen, schlagregensicher und
winddicht außen

Winddichtung außen

Wand

SOLITEX FRONTA HUMIDA



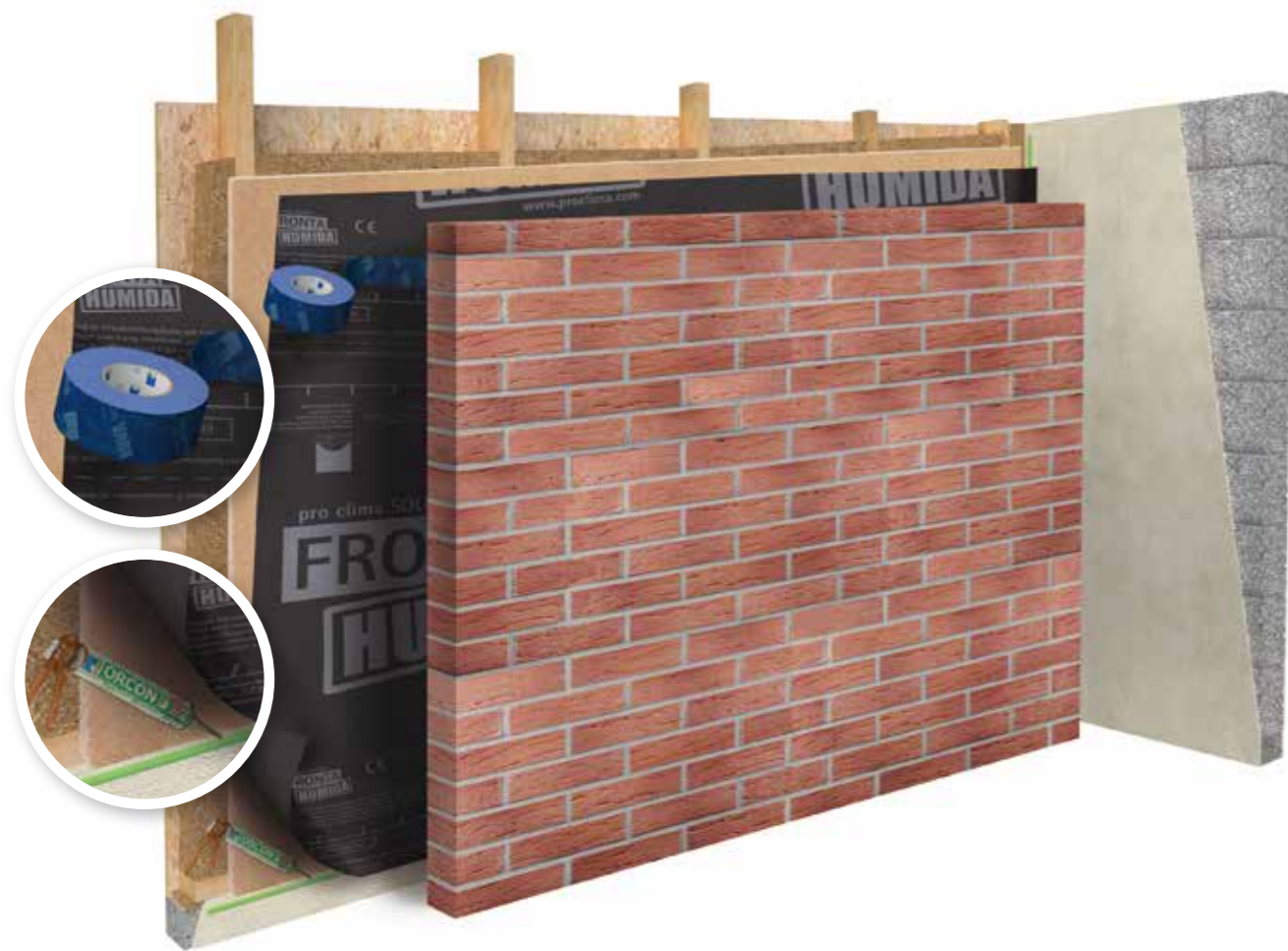
System SOLITEX FRONTA® HUMIDA

Wandschalungsbahn hinter belüfteten Vormauerschalen

Einsatz als leicht diffusionshemmende Wandschalungsbahn auf Mineralfaser- und Holzfaserdämmplatten hinter belüfteten Vormauerschalen.

Vorteile

- ✓ Normgerecht nach DIN 68800-2: Für Holzrahmenbau-Konstruktionen hinter belüfteten Vormauerschalen
- ✓ Schützt die Wandkonstruktion vor Feuchtigkeit aus der Hinterlüftungsschicht
- ✓ Schützt das Bauteil während der Bauphase: sehr schlagregendicht
- ✓ 3 Monate Freibewitterung



Winddichtung außen

Wand

SOLITEX FRONTA



Technische Daten

Material	Stoff	
Schutz- und Deckvlies	Polypropylen-Mikrofaser	
Membran	monolithische Polymermischung	
Eigenschaft	Prüfnorm / Regelwerk	Wert
Farbe		anthrazit
Flächengewicht	DIN EN 1849-2	115 g/m ²
Dicke	DIN EN 1849-2	0,40 mm
Dampfdiffusionswiderstandszahl μ	DIN EN 1931	1.250
s_d -Wert	DIN EN 1931	0,50 m
Brandverhalten	DIN EN 13501-1	E
Freibewitterung		3 Monate
Wassersäule	DIN EN ISO 811	10.000 mm
Widerstand Wasserdurchgang un-/gealtert*	DIN EN 13859-2	W1 / W1
Höchstzugkraft längs/quer	DIN EN 13859-2 (A)	220 N/5 cm / 150 N/5 cm
Höchstzugkraft längs/quer gealtert*	DIN EN 13859-2 (A)	240 N/5 cm / 155 N/5 cm
Dehnung längs/quer	DIN EN 13859-2 (A)	85 % / 85 %
Dehnung längs/quer gealtert*	DIN EN 13859-2 (A)	60 % / 60 %
Weiterreißwiderstand längs/quer	DIN EN 13859-2 (B)	125 N / 150 N
*) Dauerhaftigkeit nach künstl. Alterung	DIN EN 1297 / DIN EN 1296	bestanden
Kaltbiegeverhalten	DIN EN 1109	-40 °C
Temperaturbeständigkeit		dauerhaft -40 °C bis +100 °C
Wärmeleitzahl		0,04 W/(m·K)
Materialgarantie, hinterlegt	ZVDH	ja
CE-Kennzeichnung	DIN EN 13859-2	vorhanden

Lieferformen

Länge x Breite: 50 m x 1,50 m; 50 m x 3,00 m

Weitere Informationen

Planungs- und Konstruktionshinweise
Verarbeitungshinweise
Systemprodukte
(Kernsystem und Erweiterung für Detaillösungen)
proclima.de/solitex-fronta-humida



SCAN IT

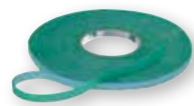
Konstruktions- und Detailzeichnungen
im Planungshandbuch
WISSEN kostenfrei anfordern
proclima.de/wissen

Service
Technik-Hotline **S. 41**
Außendienst **S. 42**
Seminare proclima.de/seminare

System-Kernbausteine



SOLITEX FRONTA HUMIDA
Schützt den Holzrahmenbau hinter Vormauerschalen



ORCON MULTIBOND
Schließt sicher und sofort belastbar an angrenzende raue oder mineralische Bauteile an



ORCON F
Schließt sicher an angrenzende raue oder mineralische Bauteile an

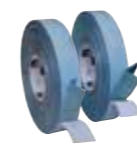


TESCON VANA
Verklebt dauerhaft zuverlässig luftdicht und regensicher - innen und außen

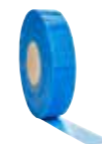


100 JAHRE KLEBKRAFT
✓ erfolgreich getestet
✓ weltweit einzigartig
proclima.de/100jahre

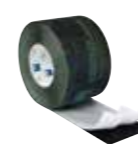
Erweiterung für Detaillösungen



TESCON PROTECT
Verklebt in Ecken dauerhaft zuverlässig luftdicht und regensicher - innen und außen



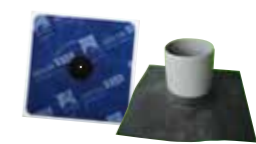
DUPLEX
Verklebt Bahnen-überlappungen und Anschlüsse



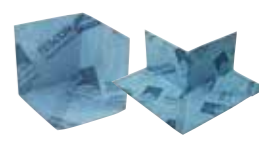
CONTEGA SOLIDO IQ
Macht Fenster- und Türanschlussfugen besonders sicher. Ist feuchtevariabel: innen luftdicht und dampfbremmend, außen schlagregensicher und diffusionsoffen



TESCON PRIMER RP / TESCON SPRIMER
Grundiert und verfestigt Untergründe einfach, schnell und dauerhaft sicher



KAFLEX / ROFLEX
Ermöglicht schnelle, sichere Anschlüsse an Kabel und Rohre - luftdicht innen, schlagregensicher und winddicht außen



TESCON INCAV / INVEK
Verklebt einfach Innen- und Außenecken - luftdicht innen, schlagregensicher und winddicht außen



pro clima Service-Paket

Schnelle Warenverfügbarkeit



Alle pro clima Produkte erhalten Sie über den qualifizierten Fachhandel. Dabei sorgt unsere durchdachte Logistik für kurze Lieferzeiten. Bestellungen, die bis 12:00 Uhr eingehen, werden in der Regel am selben Tag verschickt und sind schnell da, wo sie gebraucht werden – oft schon am nächsten Tag. Muss es einmal noch schneller gehen – kein Problem mit dem pro clima Schnell-Lieferservice.

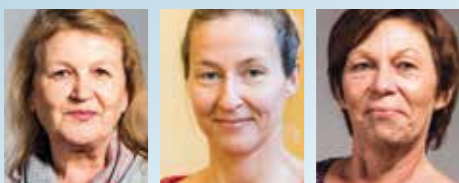


Sybille Roth Jessica Müller Andrea Breckner Jan Maier

Bestell-Hotline

- › Bis 12 Uhr bestellt, verlässt die Ware noch am selben Tag unser Logistikzentrum
- › Eintreffen beim Fachhandel in 1 bis 2 Werktagen
- › Lieferung zum Fachhandel oder auch direkt auf die Baustelle
- › Kleinmengen und Expresszustellung möglich

Tel.: +49 (0) 62 02 – 27 82 0
eMail: info@proclima.de



Irene Thielsch Kirsten Lömcke Nicole Daumel-Schenk

Info-Service

Der pro clima Info-Service ist der kürzeste Weg zu allen Informationen über Systeme, Produkte, Veranstaltungen und Aktionen. Hier können Sie auch unkompliziert Infomaterial und Muster anfordern.

Tel.: +49 (0) 62 02 – 27 82 0
eMail: info@proclima.de



Technik Hotline

Bauphysik, Konstruktion, System oder Produkt – die pro clima-Ingenieure aus Holzbau und Bauwesen helfen schnell, einfach und kompetent und finden gemeinsam mit Ihnen Lösungen zur wirtschaftlichen, sicheren und baugesunden Ausführung Ihrer Konstruktion.

- › Sofort-Antworten bei Fragen zur Bauphysik
- › Die Ingenieure der pro clima Anwendungstechnik helfen mit speziellem Fachwissen
- › Bewertung von Konstruktionen
- › Beratung zu Anwendung und Einsatz von Systemen und Produkten
- › Überprüfung und Bewertung von Konstruktionen und Bauteilen

Tel.: +49 (0) 62 02 – 27 82 45
eMail: technik@proclima.de



Bauteilprüfungen und bauphysikalische Beurteilungen

Leiten Sie Ihre Fragen zur feuchtetechnischen Bewertung von Bauteilen einfach an uns weiter. Wir prüfen und beurteilen Ihre Bauteile – auch bauphysikalisch anspruchsvolle Flachdachkonstruktionen – und nehmen Ihnen damit Ihre Beratungshaftung ab.

- › Schnelle und kostenfreie feuchtetechnische Bewertung von Bauteilen
- › Mehr Sicherheit und weniger Beratungshaftung für Sie
- › Prüfung und Bewertung mit bauphysikalischer Software des Fraunhofer Instituts für Bauphysik
- › Wand, Decke, Steildach
- › Auch bauphysikalisch anspruchsvolle Konstruktionen, wie z. B. Flachdächer

Wissen digital: Online-Seminare

Für alle, die keine Zeit haben, für die Weiterbildung durch die halbe Republik zu reisen, die aber nicht auf ein authentisches Seminar-Erlebnis verzichten wollen: Dafür gibt es die Online-Seminare der Wissenswerkstatt. Statt einer herkömmlichen Präsentation im Netz erleben die Besucher lebendige Live-Vorträge der Känguru-Referenten.

proclima.de/seminare
proclima.de/online-seminare

authentisch live sympathisch
einfach kompetent



Folgen Sie uns auf unseren Kanälen

[proclimaWissen](https://www.facebook.com/proclimaWissen) [@kaengurume](https://twitter.com/kaengurume) [YouTube proclimatube](https://www.youtube.com/proclimatube)



pro clima Außendienst

Der kompetente Ansprechpartner vor Ort zu allen Fragen rund um die Dichtung der Gebäudehülle, praxisgerechte Ausführungen, bauphysikalische Hintergründe, Produkte und Systeme.

Gebiet Nord

1 + 4 Joachim Groß

Gebietsleitg. Nord; Betreuung: Niedersachsen West, Zimmerer; Groß Baupraxis, Am Wasser 13, D-28759 Bremen
Tel.: +49 (0) 421 - 49 15 51 50
Mobil: +49 (0) 177 - 72 15 100
joachim.gross@proclima.de
www.gross-baupraxis.de



2 Detlef Groß

Großraum Bremen / Hamburg
Mobil: +49 (0) 163 - 72 15 690
detlef.gross@proclima.de



3 Robert Habenicht

Großraum Niedersachsen Ost
Mobil: +49 (0) 176 - 34 34 21 87
robert.habenicht@proclima.de



Nicola Dieckbreder

Vertriebsbüro
Tel.: +49 (0) 421 - 16 18 63 24
Mobil: +49 (0) 176 - 206 528 12
n.dieckbreder@proclima.de



Christina Bockkom

Büromanagement
Tel.: +49 (0) 421 - 49 15 51 50
christina.bockkom@proclima.de



Gebiet West

5 Manfred Röwekamp

Am Raestruper Bahnhof 36
D-48291 Telgte-Raestrup
Mobil: +49 (0) 160 - 90 64 13 63
manfred.roewekamp@proclima.de



Dorothee Statmann

Vertriebsbüro
Tel.: +49 (0) 25 82 - 66 88 24
dorothee.statmann@proclima.de



Gebiet Mitte

6 Hans-Jürgen Kremer

Annischerhof 2, D-56818 Klotten
Mobil: +49 (0) 151 - 58 57 33 67
hans-juergen.kremer@proclima.de



Nicola Dieckbreder

Vertriebsbüro
Tel.: +49 (0) 160 - 93 48 34 60
regionalvertretung-mitte@proclima.de



Gebiet Süd-West

8 Jochen Götz

Vertriebsleitung Süd-West,
Zimmerermeister; bionic3 GmbH,
Obermühlstraße 7, D-76756 Bellheim
Tel.: +49 (0) 72 72 - 92 73 85
Mobil: +49 (0) 151 - 56 26 75 23
jochen.goetz@proclima.de
www.luftdichtheit-geprüft.de



7 Jan Bernhardt

Pfalz/Saarland, Süd-Hessen,
Nord-Baden, Zimmerermeister
Tel.: +49 (0) 72 72 - 92 73 85
Mobil: +49 (0) 175 - 93 34 931
j.bernhardt@proclima.de



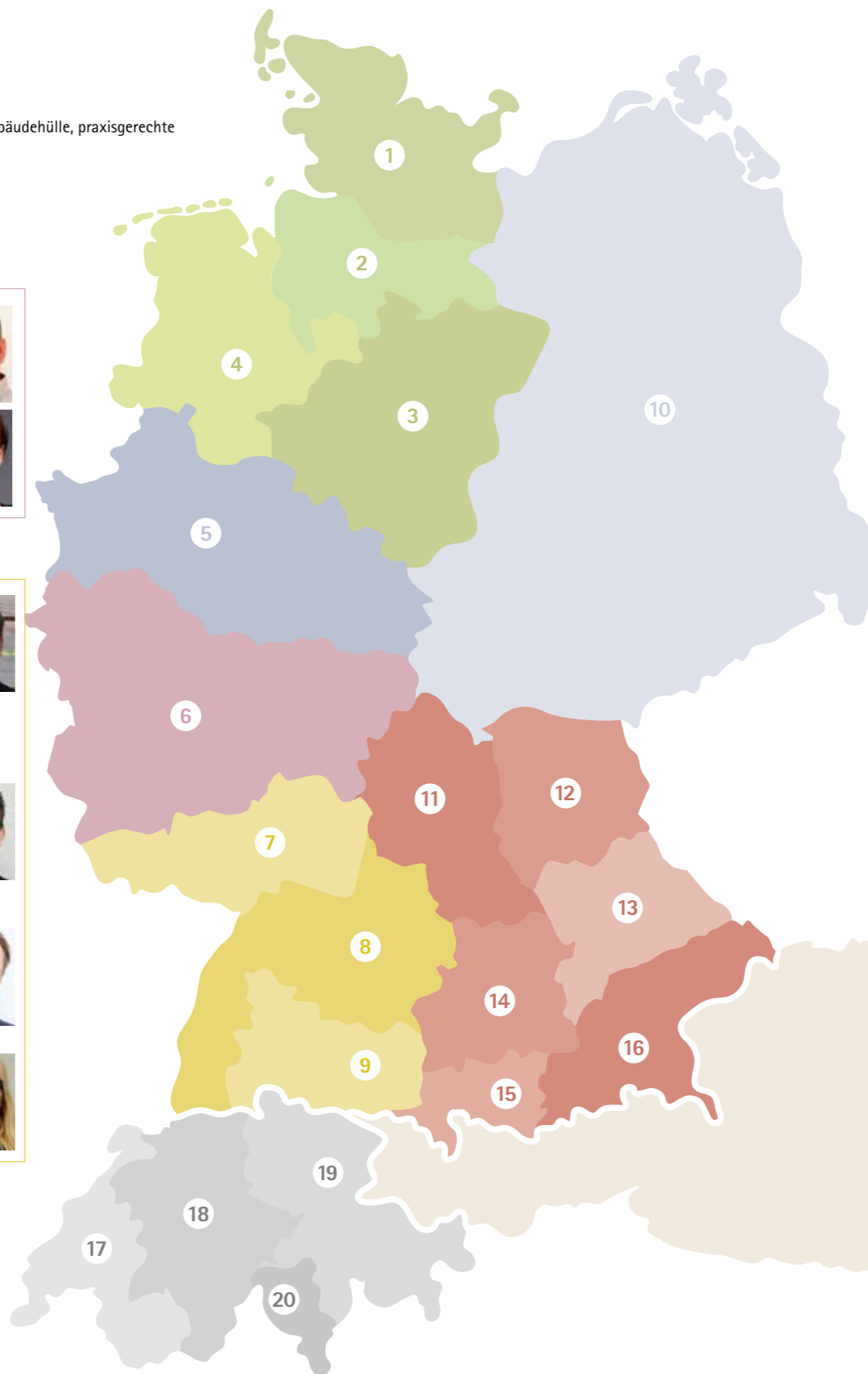
9 Gerd Kaupp

Süd-Ost Baden-Württemberg,
Zimmerermeister
Tel.: +49 (0) 62 02 - 27 82 32
Mobil: +49 (0) 160 - 96 29 81 65
gerd.kaupp@proclima.de



Carina Kratz

Vertriebsbüro
Tel.: +49 (0) 72 72 - 92 73 85
carina.kratz@proclima.de



Gebiet Ost

10 Jan Lüth

Gebietsleitung Ost;
Dipl.-Ing. (FH) Holztechnik;
3d-Bauservice, Graf-Spreti-Str. 24
D-15366 Neuenhagen bei Berlin
Mobil: +49 (0) 151 - 24 10 48 67
jan.lueth@proclima.de



Bettina Lüth

Vertriebsbüro
Tel.: +49 (0) 33 42 - 15 83 46
Fax: +49 (0) 33 42 - 15 83 47
bettina.lueth@proclima.de



Gebiet Bayern

11 + 12 Rainer Brenner

Ober-, Unter- und
Mittelfranken, Zimmerermeister
Mobil: +49 (0) 151 - 46 12 11 05
rainer.brenner@proclima.de



13 Markus Ehrenstraßer

Oberpfalz, Niederbayern,
Zimmerermeister, staatl. geprüfter
Bautechniker (Fachrichtung Hochbau)
Mobil: +49 (0) 151 - 50 04 77 54
markus.ehrenstrasser@proclima.de



14 + 15 Arnold Wittig

Schwaben/Oberbayern Nord,
Schreiner, Handelsfachwirt
Mobil: +49 (0) 162 - 94 77 590
arnold.wittig@proclima.de



16 Max Rauschhuber

Oberbayern Süd-Ost,
Zimmerermeister und Bautechniker
Mobil: +49 (0) 170 - 54 68 968
max.rauschhuber@proclima.de



Gebiet Schweiz

17 Jean Michel Bertrand

Vertrieb West-Schweiz
Tel.: +41 (0) 22 51 82 461
Mobil: +41 (0) 79 456 52 99
jean-michel.bertrand@proclima.ch



18 Christian Schneuwly

Vertrieb Mittel-Schweiz
Tel.: +41 (0) 52 588 04 74
Mobil: +41 (0) 79 920 71 04
christian.schneuwly@proclima.ch



19 + 20 Philipp Kuechler

Vertrieb Ost- und Süd-Schweiz
Tel.: +41 (0) 52 588 00 57
Mobil: +41 (0) 79 309 22 27
philipp.kuechler@proclima.ch



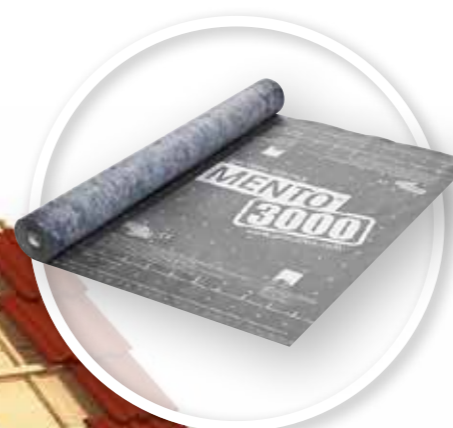
Das pro clima Mini-Max-Prinzip Maximale Wirkung mit nur wenigen Produkten

Das pro clima Kern-System besteht lediglich aus diesen wenigen Produkten. Damit haben Sie für nahezu alle Ihre Bauaufgaben eine sichere Lösung zur Hand. Und falls Sie mit spezielleren Anforderungen konfrontiert werden, greifen Sie einfach auf das pro clima Komplett-Sortiment zurück.

Luftdichtungsbahn
INTELLO PLUS



Winddichtungsbahn
SOLITEX MENTO 3000



Nageldichtung
TESCON NAIDECK



Grundierung
TESCON SPRIMER
TESCON PRIMER RP

Anschlusskleber
ORCON



**100 JAHRE
KLEBKRAFT**
✓ erfolgreich getestet
✓ weltweit einzigartig
proclima.de/100jahre

Klebebänder
TESCON VANA



Eckverklebung
TESCON PROTECT



pro clima
**10 Jahre System-
Gewährleistung**
umfangreich · transparent · fair
proclima.de/systemgewaehrleistung

Schadstoffgeprüft nach
AgBB
Nach den Kriterien des Ausschusses
zur gesundheitlichen Bewertung von
Bauprodukten beim Umweltbundesamt



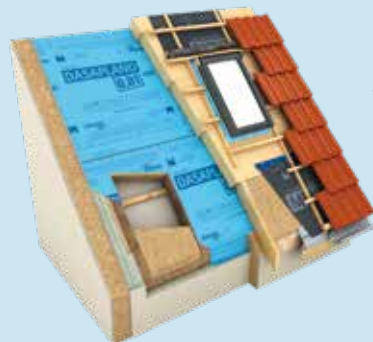
Flüssigdichtstoff
AEROSANA VISCONN

Sichere Systemlösungen für die Dichtung der Gebäudehülle



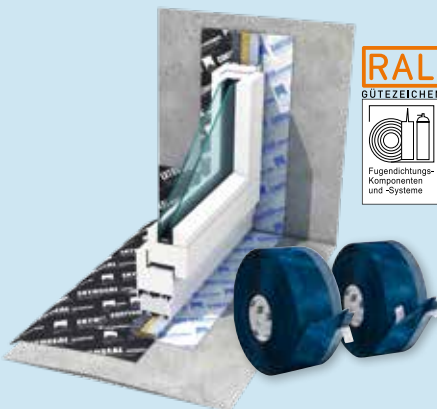
Intelligente Luftdichtung

INTELLO macht Ihre Bauteile besonders sicher. Hydrosafe Hochleistungs-Dampfbremssystem 100-fach feuchtevariabel s_d 0,25 bis >25 m. DIBt-Zulassung für normgerechtes Bauen.



Einfache Modernisierung

DASAPLANO verbindet einfache Verarbeitung und sichere Funktion. Luftdichtungssystem zur Dachsanierung von außen



Praxisgerechter Fensteranschluss

pro clima FENTERBOX bindet Fenster dauerhaft sicher in Wände ein. ift geprüfte Dichtsysteme für innen, außen und Unterfensterbank. RAL-zertifizierte intelligente Anschlussbänder.



Sichere Verbindung

Allround-Klebebänder und Anschluss-Kleber für innen und außen, Manschetten und Detaillösungen.

Die dargestellten Sachverhalte beziehen sich auf den Stand der aktuellen Forschung und der praktischen Erfahrung zum Zeitpunkt der Drucklegung. Wir behalten uns Änderungen der empfohlenen Konstruktionen und der Verarbeitung sowie die Weiterentwicklung und die damit verbundene Qualitätsänderung der einzelnen Produkte vor. Wir informieren Sie gern über den aktuellen technischen Kenntnisstand zum Zeitpunkt der Verlegung.

MOLL

bauökologische Produkte GmbH · Rheintalstraße 35 - 43 · D-68723 Schwetzingen
Telefon: + 49 (0) 62 02 - 27 82.0 · eMail: info@proclima.com · proclima.com

Ihr pro clima Partner:

